



**МИНИСТЕРСТВО ПО УПРАВЛЕНИЮ
ИМУЩЕСТВОМ И ГРАДОСТРОИТЕЛЬНОЙ
ДЕЯТЕЛЬНОСТИ ПЕРМСКОГО КРАЯ**

П Р И К А З

11.01.2024

№ 31-02-1-4-89

**О внесении изменения
в проект межевания территории,
утвержденный приказом
Министерства по управлению
имуществом и градостроительной
деятельности Пермского края
от 06 октября 2021 г.
№ 31-02-1-4-1644 «Об утверждении
документации по планировке
территории по объекту
«Строительство трубопроводов
Баклановского месторождения
(2023 г.)»**

В соответствии со статьей 45 Градостроительного кодекса Российской Федерации, постановлением Правительства Российской Федерации от 02 апреля 2022 г. № 575 «Об особенностях подготовки, согласования, утверждения, продления сроков действия документации по планировке территории, градостроительных планов земельных участков, выдачи разрешений на строительство объектов капитального строительства, разрешений на ввод в эксплуатацию», статьей 19 Закона Пермского края от 14 сентября 2011 г. № 805-ПК «О градостроительной деятельности в Пермском крае», пунктами 3.14, 3.81.12 Положения о Министерстве по управлению имуществом и градостроительной деятельности Пермского края, утвержденного постановлением Правительства Пермского края от 15 декабря 2006 г. № 88-п, приказом Министерства по управлению имуществом и градостроительной деятельности Пермского края от 24 июня 2022 г. № 31-02-1-4-1158 «Об утверждении Административного регламента по предоставлению Министерством по управлению имуществом и градостроительной деятельности Пермского края государственной услуги «Подготовка и утверждение документации по планировке территории», на основании обращения общества с ограниченной ответственностью «ЛУКОЙЛ-ПЕРМЬ» от 11 декабря 2023 г. № 31-05-1-10-143



ПРИКАЗЫВАЮ:

1. Внести в проект межевания территории, утвержденный приказом Министерства по управлению имуществом и градостроительной деятельности Пермского края от 06 октября 2021 г. № 31-02-1-4-1644 «Об утверждении документации по планировке территории по объекту «Строительство трубопроводов Баклановского месторождения (2023 г.) изменение, изложив основную часть проекта межевания территории, шифр 7003-ПМТ в редакции, согласно приложению к настоящему приказу.

2. Отделу планирования градостроительной деятельности управления градостроительной деятельности Министерства по управлению имуществом и градостроительной деятельности Пермского края (далее – Министерство) в течение 7 дней с даты подписания настоящего приказа обеспечить направление утвержденной документации по планировке территории главе Кунгурского муниципального округа Пермского края, главе Пермского муниципального округа Пермского края.

3. Начальнику отдела планирования градостроительной деятельности управления градостроительной деятельности Министерства Кильдибаевой Ю.Н. обеспечить опубликование настоящего приказа в Бюллетене законов Пермского края, правовых актов губернатора Пермского края, Правительства Пермского края, исполнительных органов государственной власти Пермского края, размещение на официальном сайте Министерства и направление настоящего приказа в органы и структурные подразделения согласно приказу Министерства от 20 июня 2019 г. № СЭД-31-02-2-2-689 «О назначении лиц, ответственных за направление нормативных правовых актов Министерства по управлению имуществом и градостроительной деятельности Пермского края».

4. Настоящий приказ вступает в силу через 10 дней после дня его официального опубликования.

Министр



Л.Г. Ведерникова



Приложение
к приказу Министерства
по управлению имуществом
и градостроительной деятельности
Пермского края
от 11.01.2024 № 31-02-1-4-89

«УТВЕРЖДЕНА
приказом
Министерства по управлению
имуществом и
градостроительной деятельности
Пермского края
от 06.10.2021 № 31-02-1-4-1644»

ПРОЕКТ МЕЖЕВАНИЯ ТЕРРИТОРИИ
по объекту «Строительство трубопроводов Баклановского
месторождения (2023 г.)»



«Пермский национальный исследовательский политехнический университет»
«Научно-проектный институт обустройства нефтяных и газовых месторождений»

ООО «ЛУКОЙЛ-ПЕРМЬ»

**ПРОЕКТ ВНЕСЕНИЯ ИЗМЕНЕНИЙ В ДОКУМЕНТАЦИЮ ПО
ПЛАНИРОВКЕ ТЕРРИТОРИИ ПО ОБЪЕКТУ**

**«Строительство трубопроводов Баклановского
месторождения (2023 г.)»**

Том 3

**Проект межевания территории
Основная часть**

7003-ПМТ

Договор №

7003

Взам. инв. №	
Подп. и дата	
Инв. № подл.	

Изм.	№док.	Подпись	Дата

2023



Министерство науки и высшего образования Российской Федерации
Федеральное государственное автономное образовательное учреждение
высшего образования

«Пермский национальный исследовательский политехнический университет»
«Научно-проектный институт обустройства нефтяных и газовых месторождений»

ООО «ЛУКОЙЛ-ПЕРМЬ»

ПРОЕКТ ВНЕСЕНИЯ ИЗМЕНЕНИЙ В ДОКУМЕНТАЦИЮ ПО
ПЛАНИРОВКЕ ТЕРРИТОРИИ ПО ОБЪЕКТУ

«Строительство трубопроводов Баклановского
месторождения (2023 г.)»

Проект межевания территории
Основная часть

Договор №

7003

Заместитель директора

В.А. Войтенко

Главный инженер проекта

О.Р. Васенина

Изм.	№ док.	Подпись	Дата

2023

Взам. инв. №	
Подп. и дата	
Инв. № подл.	



**Состав документации по планировке территории
(проекта планировки территории и проект межевания территории)**

Том 1. Основная часть проекта планировки территории

Раздел 1. Проект планировки территории. Графическая часть.

Раздел 2. Положение о размещении линейных объектов.

Том 2. Материалы по обоснованию проекта планировки территории

Раздел 3. Материалы по обоснованию проекта планировки территории.

Графическая часть.

Раздел 4. Материалы по обоснованию проекта планировки территории.

Пояснительная записка

Том 3. Основная часть проекта межевания территории

Раздел 1. Проект межевания территории. Графическая часть.

Раздел 2. Проект межевания территории. Текстовая часть.

Том 4. Материалы по обоснованию проекта межевания территории

Раздел 3. Материалы по обоснованию проекта межевания территории.

Графическая часть.

Раздел 4. Материалы по обоснованию проекта межевания территории.

Пояснительная записка.

Изм.	Кол.уч.	Лист	№ док	Подп.	Дата	7003-СПМТ			
						Изм.	Кол.уч.	Лист	
Разраб.		Ковалева			10.23	СОСТАВ ПРОЕКТА МЕЖЕВАНИЯ ТЕРРИТОРИИ	Стадия	Лист	Листов
Проверил		Щеголева			10.23		П	2	
Нач.отдела		Щеголева			10.23		ООО НПП «Изыскатель»		
Изм.	Кол.уч.	Лист	№ док	Подп.	Дата				



Содержание

ПРОЕКТ МЕЖЕВАНИЯ ТЕРРИТОРИИ. ГРАФИЧЕСКАЯ ЧАСТЬ 4

ПРОЕКТ МЕЖЕВАНИЯ ТЕРРИТОРИИ. ТЕКСТОВАЯ ЧАСТЬ..... 5

2.1 Перечень образуемых земельных участков..... 6

2.2 Перечень координат характерных точек границ образуемых земельных участков, система координат МСК-59 13

2.3 Сведения о границах территории, применительно к которой осуществляется подготовка проекта межевания территории..... 51

2.4 Целевое назначение лесов, вид (виды) разрешенного использования лесного участка, количественные и качественные характеристики лесного участка, сведения о нахождении лесного участка в границах особо защитных участков лесов (в случае, если подготовка проекта межевания территории осуществляется в целях определения местоположения границ, образуемых и (или) изменяемых лесных участков)..... 62

Инва. № подл.	Подп. и дата	Взам. инв. №

Изм.	Кол.уч.	Лист	№ док.	Подп.	Дата	7003-ПМТ	Лист
							3



Раздел 1
ПРОЕКТ МЕЖЕВАНИЯ ТЕРРИТОРИИ. ГРАФИЧЕСКАЯ ЧАСТЬ

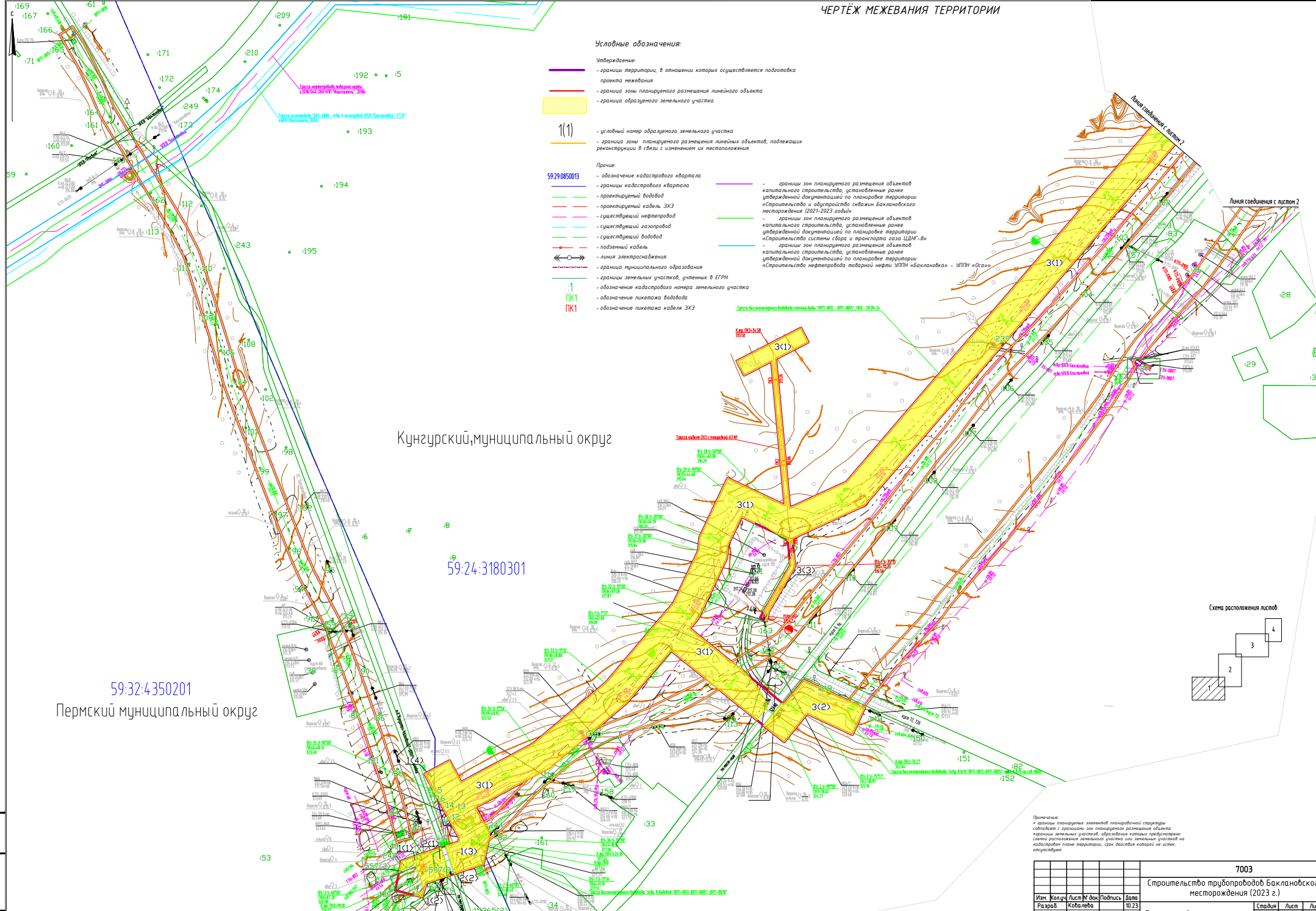
Инва. № подл.	Подп. и дата	Взам. инв. №

Изм.	Кол.уч.	Лист	№ док.	Подп.	Дата	7003-ПМТ	Лист
							4



Условные обозначения:

- Утвержденные:**
- границы территории, в отношении которых осуществляется подготовка проекта межевания
 - граница зоны планируемого размещения линейного объекта
 - граница образуемого земельного участка
- Прочие:**
- 59:29:0850013 — обозначение кадастрового квартала
 - границы кадастрового квартала
 - проектируемый водовод
 - проектируемая кабель ЭХЗ
 - существующий нефтепровод
 - существующий газопровод
 - существующий водовод
 - подземный кабель
 - линия электрообращения
 - граница муниципального образования
 - границы земельных участков, учтенных в ЕГРН
 - обозначение кадастрового номера земельного участка
 - обозначение пикетажа водовода
 - обозначение пикетажа кабеля ЭХЗ
 - границы зон планируемого размещения объектов капитального строительства, установленные ранее утвержденной документацией по планировке территории «Строительство и обустройство объектов Баклановского месторождения (2021-2023 годы)»
 - границы зон планируемого размещения объектов капитального строительства, установленные ранее утвержденной документацией по планировке территории «Строительство системы сбора и транспорта газа ЦДН-В»
 - границы зон планируемого размещения объектов капитального строительства, установленные ранее утвержденной документацией по планировке территории «Строительство нефтепровода товарной нефти УПН «Баклановка» - УПН «Оса»»



Примечание:
 * граница планируемых элементов планировочной структуры совпадает с границами зон планируемого размещения объектов капитального строительства, установленными ранее утвержденной документацией по планировке территории, с учетом сведений о границах земельных участков, образуемых в соответствии с проектом межевания территории, сроки действия которых не истекли, неактуальны.

					7003			
					Строительство трубопроводов Баклановского месторождения (2023 г.)			
Изм.	Кол-во	Лист № док	Подпись	Дата	Проект межевания территории	Стадия	Лист	Листов
Разраб.	Ковалева			10.23		ПМТ	1	4
Проб.	Щеколева			10.23				
Нач. отд.	Щеколева			10.23	Чертеж межевания территории	НПИ ОНГМ		

Пермский муниципальный округ

Кунгурский муниципальный округ

59:32:44 70101

59:24:3180301

Условные обозначения:

Утвержденные:

- границы территории, в отношении которых осуществляется подготовка проекта межевания
- граница зоны планируемого размещения линейного объекта
- граница образуемого земельного участка

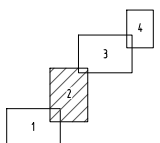
- условный номер образуемого земельного участка
- граница зоны планируемого размещения линейных объектов, подлежащих реконструкции в связи с изменением их местоположения

59:29:0850013

Прочие:

- обозначение кадастрового квартала
- границы кадастрового квартала
- проектный водовод
- проектный кабель ЭХЗ
- существующий нефтепровод
- существующий газопровод
- существующий водовод
- подземный кабель
- линия электропередачи
- граница муниципального образования
- границы земельных участков, учтенных в ЕГРН
- обозначение кадастрового номера земельного участка
- обозначение пикетажа водовода
- обозначение пикетажа кабеля ЭХЗ
- границы зон планируемого размещения объектов капитального строительства, установленные ранее утвержденной документацией по планировке территории «Строительство и обустройство скважин Баклановского месторождения 2021-2023 годов»
- границы зон планируемого размещения объектов капитального строительства, установленные ранее утвержденной документацией по планировке территории «Строительство системы сбора и транспорта газа ШНГ-6»
- границы зон планируемого размещения объектов капитального строительства, установленные ранее утвержденной документацией по планировке территории «Строительство нефтепровода товарной нефти УПН «Баклановка» - УПН «Иса»

Схема расположения листов



Примечание:
* граница планируемых земельных планировочной территории
сводится к границе зоны планируемого размещения объекта
* граница земельного участка, образованного на основании
схемы расположения земельного участка или земельных участков на
кадастровом плане территории; срок действия которой не истек,
актуальна

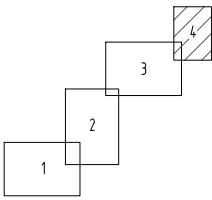
						7003			
						Строительство трубопроводов Баклановского месторождения (2023 г.)			
Изм.	Кол-во	Лист	№ док	Подпись	Дата	Статус	Лист	Листов	
Разраб.	Ковалева				10.23		2	4	
Проб.	Щеголева				10.23	Проект межевания территории			
Нач. орг.	Щеголева				10.23	Чертеж межевания территории			

ЧЕРТЁЖ МЕЖЕВАНИЯ ТЕРРИТОРИИ

Трасса водовода "СЭНТ-ВРП-834" - с/б 763, 768, 338 ВРП-834 - с/б 763 ПК0-00-ПК4+50
 з.2015/017, 000 НПТ "Ижысканель", 2016г.



Схема расположения листов



Пермский муниципальный округ

59:32:44.70101

Условные обозначения:

Утверждаемые:

- границы территории, в отношении которых осуществляется подготовка проекта межевания
- граница зоны планируемого размещения линейного объекта
- граница образуемого земельного участка

1(1)

- условный номер образуемого земельного участка
- граница зоны планируемого размещения линейных объектов, подлежащих реконструкции в связи с изменением их местоположения

Прочие:

- 59:29:0850013 - обозначение кадастрового квартала
- границы кадастрового квартала
- проектируемый водовод
- проектируемый кабель ЭХЗ
- существующий нефтепровод
- существующий газопровод
- существующий водовод
- подземный кабель
- линия электроснабжения
- граница муниципального образования
- границы земельных участков, учтенных в ЕГРН
- ПК1 - обозначение кадастрового номера земельного участка
- ПК1 - обозначение пикетажа водовода
- ПК1 - обозначение пикетажа кабеля ЭХЗ

- границы зон планируемого размещения объектов капитального строительства, установленные ранее утвержденной документацией по планировке территории «Строительство и обустройство скважин Баклановского месторождения (2021–2023 годы)»
- границы зон планируемого размещения объектов капитального строительства, установленные ранее утвержденной документацией по планировке территории «Строительство системы сбора и транспорта газа ЦДНГ-В»
- границы зон планируемого размещения объектов капитального строительства, установленные ранее утвержденной документацией по планировке территории «Строительство нефтепровода товарной нефти УППН «Баклановка» - УППН «Оса»»

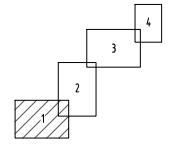
Примечание:

* границы планируемых элементов планировочной структуры совпадают с границами зон планируемого размещения объекта
 * границы земельных участков, образование которых предусмотрено схемой расположения земельного участка или земельных участков на кадастровом плане территории, срок действия которой не истек, отсутствуют

					7003			
					Строительство трубопроводов Баклановского месторождения (2023 г.)			
Изм.	Колуч	Лист № док	Подпись	Дата	Проект межевания территории	Ставля	Лист	Листов
	Разраб.	Кобалева		10.23		ПМТ	4	4
	Проб.	Щеголева		10.23				
	Нач. авт.	Щеголева		10.23	Чертеж межевания территории			
					НПИ ОНГМ			

ЧЕРТЁЖ МЕЖЕВАНИЯ ТЕРРИТОРИИ (РЕКОНСТРУКЦИЯ)

Схема расположения листов



Условные обозначения:

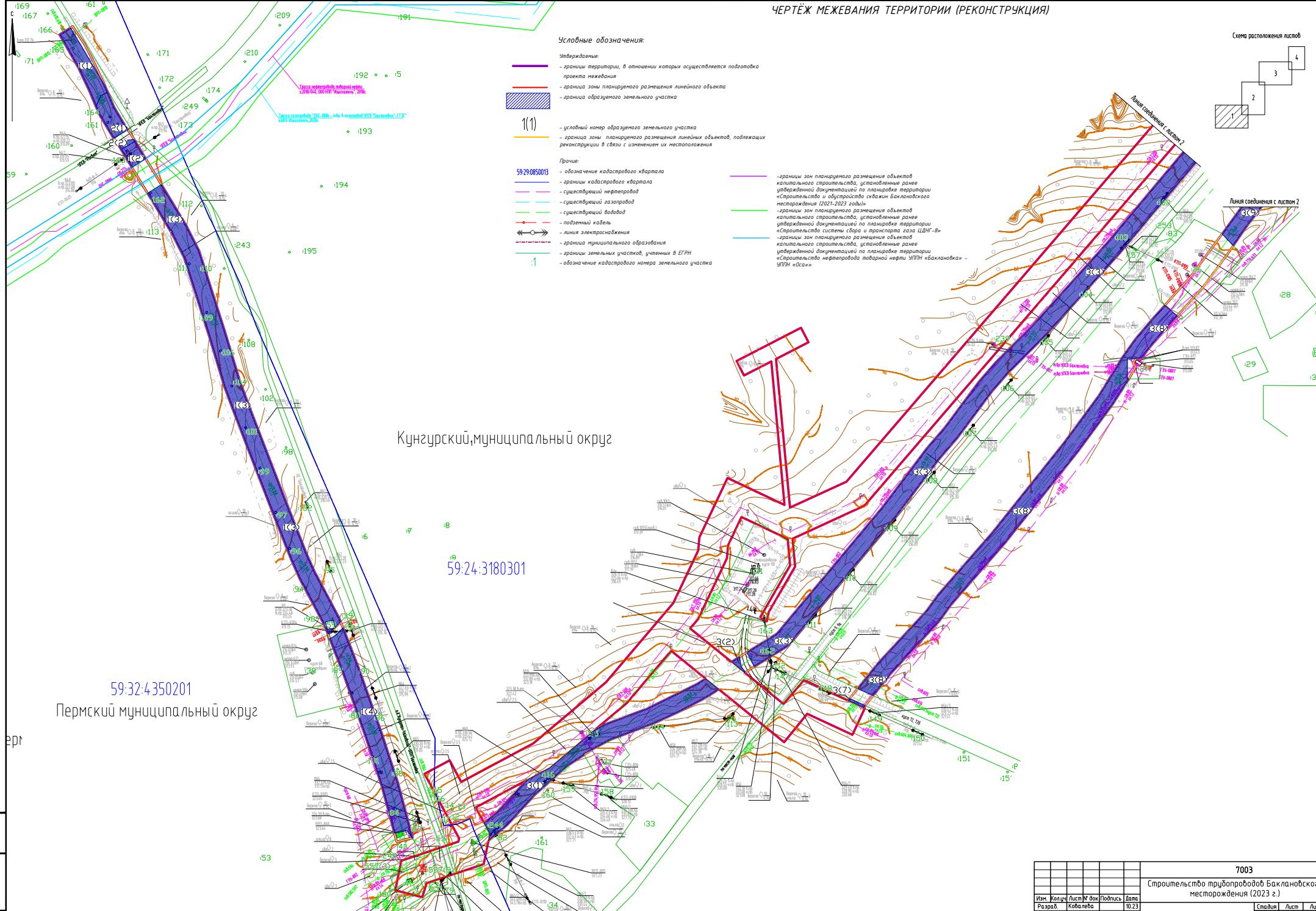
- Утвержденные:**
- границы территории, в отношении которых осуществляется подготовка проекта межевания
 - граница зоны планируемого размещения линейного объекта
 - граница образуемого земельного участка

- 1(1)**
- условный номер образуемого земельного участка
 - граница зоны планируемого размещения линейных объектов, подлежащих реконструкции в связи с изменением их местоположения

Прочие:

- 59:29:08:5003 - обозначение кадастрового квартала
- границы кадастрового квартала
- существующий нефтепровод
- существующий газопровод
- существующий водовод
- подземный кабель
- линия электропередачи
- граница муниципального образования
- границы земельных участков, учтенных в ЕГРН
- обозначение кадастрового номера земельного участка

- границы зон планируемого размещения объектов капитального строительства, установленные ранее утвержденной документацией по планировке территории «Спроектировано и обустроено скважины Баклановского месторождения (2021-2023 годы)
- границы зон планируемого размещения объектов капитального строительства, установленные ранее утвержденной документацией по планировке территории «Спроектировано системы сбора и транспорта газа ЦДНГ-В»
- границы зон планируемого размещения объектов капитального строительства, установленные ранее утвержденной документацией по планировке территории «Спроектировано нефтепровода товарной нефти УПН «Баклановка» - УПН «Юга»



Кунгурский, муниципальный округ

59:24:3180301

59:32:4350201

Пермский муниципальный округ

				7003		
				Строительство трубопроводов Баклановского месторождения (2023 г.)		
Изм.	Кол-во	Лист №	док	Подпись	Дата	
Разраб.	Ковалева	10.23				
Проб.	Щеколева	10.23				
Нач. отд.	Щеколева	10.23				
				Статус	Лист	Листов
				ПМТ	1	4
				НПИ ОНГМ		

ЧЕРТЕЖ МЕЖЕВАНИЯ ТЕРРИТОРИИ (РЕКОНСТРУКЦИЯ)

Пермский муниципальный округ

Кунгурский муниципальный округ

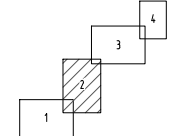
59:32:44 70101

59:24:3180301

Условные обозначения:

- границы территории, в отношении которых осуществляется подготовка проекта межевания
 - граница зоны планируемого размещения линейного объекта
 - граница образуемого земельного участка
 - условный номер образуемого земельного участка
 - граница зоны планируемого размещения линейных объектов, подлежащих реконструкции в связи с изменением их местоположения
- Прочие:
- обозначение кадастрового квартала
 - границы кадастрового квартала
 - существующий нефтепровод
 - существующий газопровод
 - существующий водовод
 - подземный кабель
 - линия электропередачи
 - граница муниципального образования
 - границы земельных участков, указанных в ЕГРН
 - обозначение кадастрового номера земельного участка
 - границы зон планируемого размещения объектов капитального строительства, установленные ранее утвержденной документацией по планировке территории «Строительство и обустройство скважин Баклановского месторождения (2021-2023 годы)»
 - границы зон планируемого размещения объектов капитального строительства, установленные ранее утвержденной документацией по планировке территории «Строительство системы сбора и транспорта газа ШНГ-В»
 - границы зон планируемого размещения объектов капитального строительства, установленные ранее утвержденной документацией по планировке территории «Строительство нефтепровода лобовой нефти УПН «Баклановка» - УПН «Оса»»

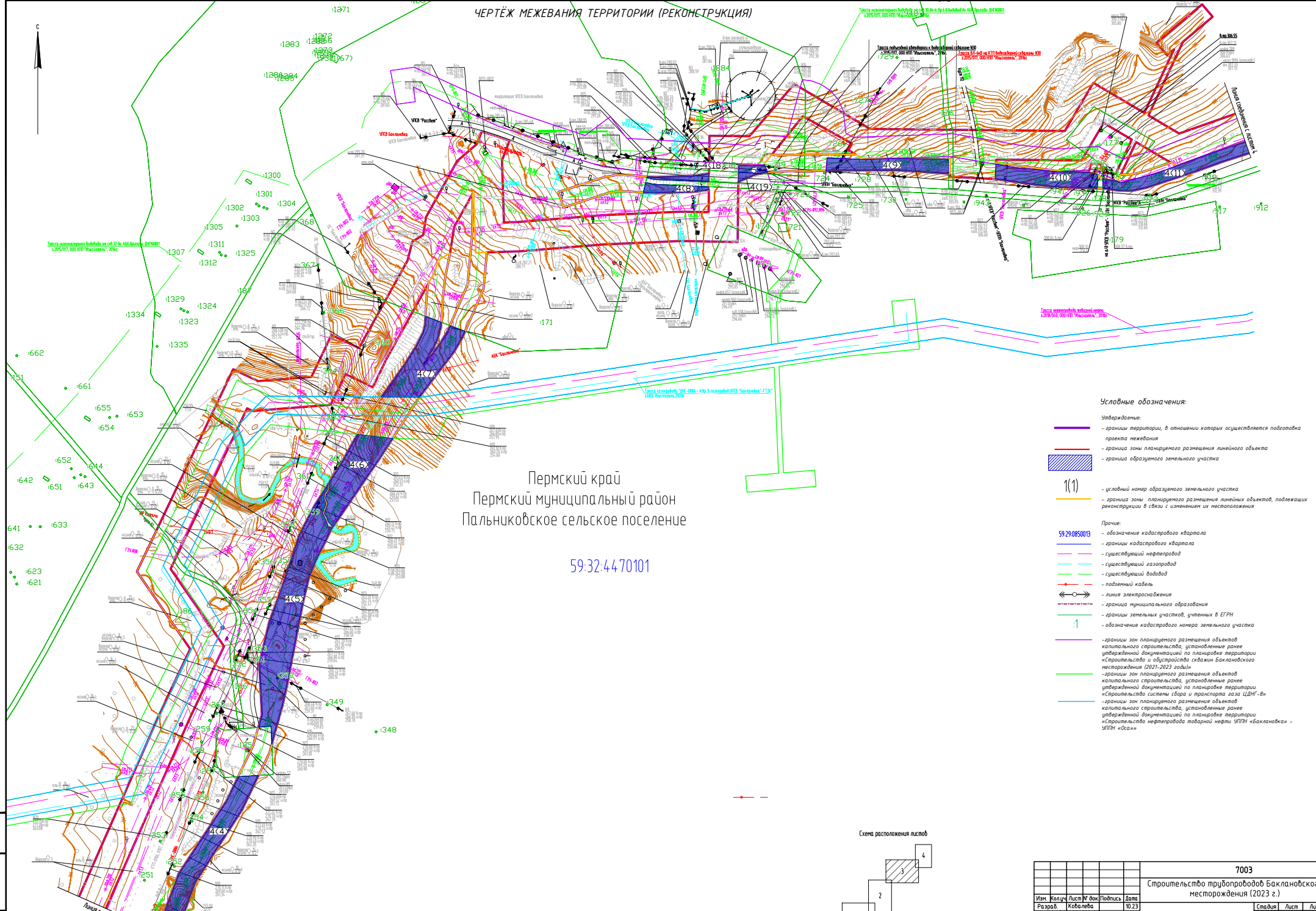
Схема расположения листов



						7003			
						Строительство трубопроводов Баклановского месторождения (2023 г.)			
Изм.	Кол-во	Лист	№ док.	Подпись	Дата	Стандарт	Лист	Листов	
Разраб.		Ковалева			10.23				
Проб.		Щеболева			10.23		2	4	
Нач. орг.		Щеболева			10.23				
						Проект межевания территории (реконструкция)			
						НПИ ОНГМ			

Лист № 1 из 4

ЧЕРТЁЖ МЕЖЕВАНИЯ ТЕРРИТОРИИ (РЕКОНСТРУКЦИЯ)



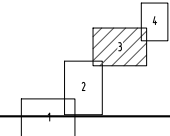
Пермский край
Пермский муниципальный район
Пальниковское сельское поселение

59:32:4470101

Условные обозначения:

- границы территории, в отношении которых осуществляется подготовка проекта межевания
- граница зоны планируемого размещения линейного объекта
- граница образуемого земельного участка
- условный номер образуемого земельного участка
- граница зоны планируемого размещения линейных объектов, подлежащих реконструкции в связи с изменением их местоположения
- Прочие:**
- обозначение кадастрового квартала
- границы кадастрового квартала
- существующий нефтепровод
- существующий газопровод
- существующий водовод
- подземный кабель
- линия электропередачи
- граница муниципального образования
- границы земельных участков, учтенных в ЕГРН
- обозначение кадастрового номера земельного участка
- границы зон планируемого размещения объектов капитального строительства, установленные ранее утвержденной документацией по планировке территории «Строительство и обустройство скважин Баклановского месторождения (2021-2023 годы)»
- границы зон планируемого размещения объектов капитального строительства, установленные ранее утвержденной документацией по планировке территории «Строительство системы сбора и транспорта газа ЦДНГ-В»
- границы зон планируемого размещения объектов капитального строительства, установленные ранее утвержденной документацией по планировке территории «Строительство нефтепровода товарной нефти УПТН «Баклановка» - УПТН «Иса»»

Схема расположения листов



				7003				
				Строительство нефтепровода Баклановского месторождения (2023 г.)				
Изм.	Кол-во	Лист №	Док.	Подпись	Дата	Станд.	Лист	Листов
Разраб.		Ковалева			10.23		3	4
Проб.		Щеголева			10.23			
Нач. отд.		Щеголева			10.23			
						ПМТ		
						НПИ ОНГМ		

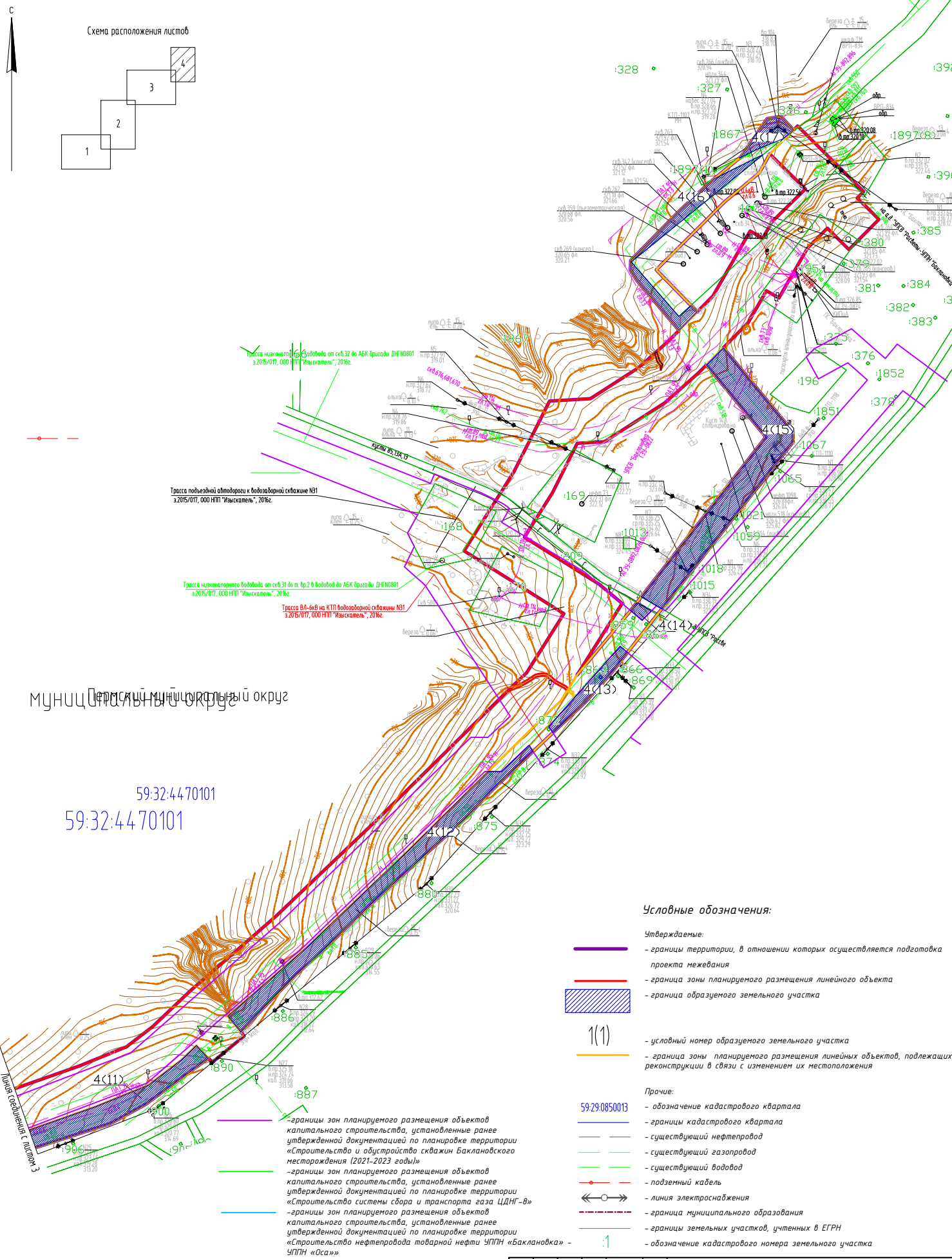
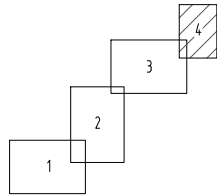
Масштаб 1:2000

Формат А1

ЧЕРТЁЖ МЕЖЕВАНИЯ ТЕРРИТОРИИ (РЕКОНСТРУКЦИЯ)

Трасса водовода «БСНГ БРП-834 – с/б 763, 768, 758 БРП-834 – с/б 763 (ПК0-02-ПК4-50) з.2015/017, 000 НПП «Ижикамск», 2016г.

Схема расположения листов



Трасса подземной автодороги к водозаборной скважине №1 з.2015/017, 000 НПП «Ижикамск», 2016г.

Трасса низконапорного водовода от с/б 31 до п. №2 в водовод до АКБ бригады ДНГ №801 з.2015/017, 000 НПП «Ижикамск», 2016г.

Трасса ВЛ-6кВ на КТП водозаборной скважины №1 з.2015/017, 000 НПП «Ижикамск», 2016г.

муниципальный округ

59:32:4470101
59:32:4470101

Условные обозначения:

- Утверждаемые:**
- границы территории, в отношении которых осуществляется подготовка проекта межевания
 - граница зоны планируемого размещения линейного объекта
 - граница образуемого земельного участка

1(1)

- условный номер образуемого земельного участка
- граница зоны планируемого размещения линейных объектов, подлежащих реконструкции в связи с изменением их местоположения

- Прочие:**
- 59:29.0850013 – обозначение кадастрового квартала
 - границы кадастрового квартала
 - существующий нефтепровод
 - существующий газопровод
 - существующий водовод
 - подземный кабель
 - линия электропередачи
 - граница муниципального образования
 - границы земельных участков, учтенных в ЕГРН
 - 1 – обозначение кадастрового номера земельного участка

- границы зон планируемого размещения объектов капитального строительства, установленные ранее утвержденной документацией по планировке территории «Строительство и обустройство скважин Баклановского месторождения (2021-2023 годы)»
- границы зон планируемого размещения объектов капитального строительства, установленные ранее утвержденной документацией по планировке территории «Строительство системы сбора и транспорта газа ЦДН-В»
- границы зон планируемого размещения объектов капитального строительства, установленные ранее утвержденной документацией по планировке территории «Строительство нефтепровода товарной нефти УППН «Баклановка» – УППН «Оса»»

7003

Строительство трубопроводов Баклановского месторождения (2023 г.)

Изм.	Колуч	Лист № док	Подпись	Дата	Проект межевания территории	Стадия	Лист	Листов
	Разраб.	Ковалева		10.23		ПМТ	4	4
	Проб.	Щеголева		10.23				
	Нач. стад.	Щеголева		10.23	Проект межевания территории (реконструкция)			

НПИ ОНГМ

Формат А2

Раздел 2
ПРОЕКТ МЕЖЕВАНИЯ ТЕРРИТОРИИ. ТЕКСТОВАЯ ЧАСТЬ

Инва. № подл.	Подп. и дата	Взам. инв. №

Изм.	Кол.уч.	Лист	№ док.	Подп.	Дата	7003-ПМТ	Лист
							5



2.1 Перечень образуемых земельных участков

Подготовка проекта межевания территории осуществляется в составе документации по планировке территории по объекту: «Строительство трубопроводов Баклановского месторождения (2023 г.)».

Целью разработки проекта межевания территории является определение местоположения границ образуемых и изменяемых земельных участков (частей земельных участков).

Задачами подготовки проекта межевания территории является анализ фактического землепользования и разработка проектных решений по формированию земельных участков и частей земельных участков проектируемого объекта.

Проект разработан с учетом положений Градостроительного кодекса Российской Федерации.

Проектом предусматривается формирование земельных участков под объект: «Строительство трубопроводов Баклановского месторождения (2023 г.)». Размер земельного участка, временно отводимого на период строительства, обеспечивает размещение проектируемой трассы, строительных механизмов, площадок складирования материалов и изделий, временных бытовых помещений.

Проект межевания территории выполняется с учетом границ земельных участков (частей земельных участков), сведения о которых содержатся в едином государственном реестре недвижимости (ЕГРН).

Таблица 2.1.1 – Перечень образуемых земельных участков (строительство)

№ на чертеже	Местоположение (адрес) образуемого или изменяемого земельного участка	Кадастровый или условный номер образуемого земельного участка	Номера характерных точек	Категория земель	Вид разрешенного использования	Вид разрешенного формируемого земельного участка (части)	Площадь	Землепользователь (правообладатель)	Способ образования
1(1)	Пермский край, Пермский муниципальный район, Пермское лесничество, Рождественское лесничество, квартал №209 (1-23), 210 (1-7, 9-16, 19-23), 211 (1-12, 14-26), 212 (1-10, 12-18), 240 (1-12), 241 (1-15), 242 (1-33), 243 (1-27, 34-36, 39), 244 (1-33), 245 (1-21), 246 (1-22), 247 (1-2, 4-18), 264 (1-	59:32:0000000:15365/чзу1 (1)	1-11	Земли лесного фонда	использование лесов в соответствии с Лесным кодексом Российской Федерации	Под объект: «Строительство трубопроводов Баклановского месторождения (2023 г.)»	901	Российская Федерация	Образование части земельного участка

Изм.	Кол.уч.	Лист	№ док.	Подп.	Дата

Индв. № подл.	Подп. и дата	Взам. инв. №

7003-ПМТ

Лист

6

Инва. № подл.	Подп. и дата	Взам. инв. №

№ на чертеже	Местоположение (адрес) образуемого или изменяемого земельного участка	Кадастровый или условный номер образуемого земельного участка	Номера характерных точек	Категория земель	Вид разрешенного использования	Вид разрешенного формируемого земельного участка (части)	Площадь	Землепользователь (правообладатель)	Способ образования
1(2)	50, 265 (1-27), 266 (1-17, 19-28), 267 (1-23), 268 (1-34), 269 (1-27), 270 (1-57, 64-68), 271 (1-40), 272 (1-27), 273 (1-39), 274 (1-21), 275 (1-23), 295 (1-27, 29-30), 296 (1-23, 25-37, 39-56), 297 (1-43), 298 (1-24, 26), 313 (1-28), 314 (1-25), 315 (1-35), 316 (1-33), 317 (1-39, 41-44, 46-50), 318 (1-36), 319 (1-45), 320 (1-27), 321 (1-47), 322 (1-22), 323 (1-30), 324 (1-19), 325 (1-18, 20-23, 25-47), 326 (1-37), 329 (1-18), 330 (1-18), 331 (1-22), 332 (1-19), 333 (1-17), 343 (1-28), 344 (1-40), 346 (1-65), 349 (1-29), 350 (1-11, 13-22, 24-45), 351 (1-31), 356 (1-34), 357 (1-22), 358 (1-20), 359 (1-19), 367 (1-19), 372 (1-32), 373 (1-40), 374 (1-55), 377 (1-13, 15-23), 379 (1-18, 20-22), 384 (1-14), 386 (1-16), 388 (1-24, 26-27), 393 (1-15), 394 (1-20), 395 (1-26), 396 (1-38), 397 (1-38), 398 (1-29, 31-33), 402 (1-35), 404 (1-28, 30-33), 407 (1-28), 408 (1-22, 24-25), 409 (1-31), 410 (1-24), 411 (1-14), 412 (1-19, 21-29), 413 (1-24, 26), 414 (1-16, 18), 415 (1-3, ч.4,5-7, ч.8, ч.9, 10, ч.11, 12-18), 416 (1-18, ч.19, ч.20, 22-25), 417 (1-10, ч.11, ч.12, 13, ч.14, ч.15, 16, 18-21), 418 (1,2, ч.3, 4, 5, ч.6, ч.7, 8, ч.9, 10, 11, ч.12, 13-18, ч.19, 20-23), 419 (1-12, ч.13, 14, 15, ч.16, ч.17, 18, ч.19, 20, ч.21, 22-27).	59:32:000000 0:15365/чзу1 (2)	12-14				43		
1(3)	386 (1-16), 388 (1-24, 26-27), 393 (1-15), 394 (1-20), 395 (1-26), 396 (1-38), 397 (1-38), 398 (1-29, 31-33), 402 (1-35), 404 (1-28, 30-33), 407 (1-28), 408 (1-22, 24-25), 409 (1-31), 410 (1-24), 411 (1-14), 412 (1-19, 21-29), 413 (1-24, 26), 414 (1-16, 18), 415 (1-3, ч.4,5-7, ч.8, ч.9, 10, ч.11, 12-18), 416 (1-18, ч.19, ч.20, 22-25), 417 (1-10, ч.11, ч.12, 13, ч.14, ч.15, 16, 18-21), 418 (1,2, ч.3, 4, 5, ч.6, ч.7, 8, ч.9, 10, 11, ч.12, 13-18, ч.19, 20-23), 419 (1-12, ч.13, 14, 15, ч.16, ч.17, 18, ч.19, 20, ч.21, 22-27).	59:32:000000 0:15365/чзу1 (3)	15-24				1832		
1(4)	386 (1-16), 388 (1-24, 26-27), 393 (1-15), 394 (1-20), 395 (1-26), 396 (1-38), 397 (1-38), 398 (1-29, 31-33), 402 (1-35), 404 (1-28, 30-33), 407 (1-28), 408 (1-22, 24-25), 409 (1-31), 410 (1-24), 411 (1-14), 412 (1-19, 21-29), 413 (1-24, 26), 414 (1-16, 18), 415 (1-3, ч.4,5-7, ч.8, ч.9, 10, ч.11, 12-18), 416 (1-18, ч.19, ч.20, 22-25), 417 (1-10, ч.11, ч.12, 13, ч.14, ч.15, 16, 18-21), 418 (1,2, ч.3, 4, 5, ч.6, ч.7, 8, ч.9, 10, 11, ч.12, 13-18, ч.19, 20-23), 419 (1-12, ч.13, 14, 15, ч.16, ч.17, 18, ч.19, 20, ч.21, 22-27).	59:32:000000 0:15365/чзу1 (4)	25-29				192		
2(1)	Пермский край,	:ЗУ1(1)	1-17	Земли сельскохозяйственного назначения	-	Трубопроводный транспорт	608	Администрация Пермского муниципального района Пермского края	Образование земельного участка из земель, находящихся в государст
2(2)	Пермский муниципальный округ	:ЗУ1(2)	18-28				116		

7003-ПМТ

Лист

7



№ на чертеже	Местоположение (адрес) образуемого или изменяемого земельного участка	Кадастровый или условный номер образуемого земельного участка	Номера характерных точек	Категория земель	Вид разрешенного использования	Вид разрешенного формируемого земельного участка (части)	Площадь	Землепользователь (правообладатель)	Способ образования венной или муниципальной собственности
3(1)	Пермский край, Кунгурский муниципальный район, Кунгурское лесничество, Кунгурское участковое лесничество (Кунгурское), кварталы 1-7, 10-33, 37-46, Кунгурское участковое лесничество (Турское), кварталы 1-93, Калининское участковое лесничество (Калининское), кварталы 1-20, 22-26, 29-37, 39-50, 52-56, 59-64, 70-76, 80-86, 90-135, Калининское участковое лесничество (Кукуштанское), кварталы 95, 96, 117-125, 135-143, 160-165, 174-178, 192-229	59:24:0000000:0:59/чзу1(1)	1-102,10 3-106, 107-110, 111-114, 115-118,11 9-122	Земли лесного фонда	Использование лесов в соответствии с Лесным кодексом Российской Федерации	Под объект: «Строительство трубопроводов Баклановского месторождения (2023 г.)»	96529	Российская Федерация	Образование части земельного участка
3(2)		59:24:0000000:0:59/чзу1(2)	122-133, 134-137				4461		
3(3)		59:24:0000000:0:59/чзу1(3)	138-146				479		
3(4)		59:24:0000000:0:59/чзу1(4)	147-155				1118		
3(5)		59:24:0000000:0:59/чзу1(5)	156-158				17		
4(1)	Пермский край, Пермский муниципальный район, Пермское лесничество, Кукуштанское участковое лесничество, кварталы №№ 2-9, 16, 18, 22, 23, 24, 31, 32, 26-45, 47-64, 66, 68-89, 92, 106-121, 125, 126, 129-146, 148-156, 159-167, 169, 175, 178-185, 187-193, 195-201, 203, 206-211, 215	59:32:0000000:0:46/чзу1(1)	1-13	Земли лесного фонда	Использование лесов в соответствии с Лесным кодексом Российской Федерации	Под объект: «Строительство трубопроводов Баклановского месторождения (2023 г.)»	5169	Российская Федерация	Образование части земельного участка
4(2)		59:32:0000000:0:46/чзу1(2)	14-71,72-75,76-79				17358		
4(3)		59:32:0000000:0:46/чзу1(3)	80-98				12040		
4(4)		59:32:0000000:0:46/чзу1(4)	99-104				1427		
4(5)		59:32:0000000:0:46/чзу1(5)	105-110				1521		
4(6)		59:32:0000000:0:46/чзу1(6)	111-128				8557		
4(7)		59:32:0000000:0:46/чзу1(7)	129-143				5339		
4(8)		59:32:0000000:0:46/чзу1(8)	144-152				1275		
4(9)		59:32:0000000:0:46/чзу1(9)	153-155				101		

Изн. № подл.	Подп. и дата	Взам. инв. №

Изм.	Кол.уч.	Лист	№ док.	Подп.	Дата	7003-ПМТ	Лист
							8

№ на чертеже	Местоположение (адрес) образуемого или изменяемого земельного участка	Кадастровый или условный номер образуемого земельного участка	Номера характерных точек	Категория земель	Вид разрешенного использования	Вид разрешенного формируемого земельного участка (части)	Площадь	Землепользователь (правообладатель)	Способ образования
4(10)		59:32:000000 0:46/чзу1(10)	156- 159				1114		
4(11)		59:32:000000 0:46/чзу1(11)	160- 213				11568		
4(12)		59:32:000000 0:46/чзу1(12)	214- 220				39		
4(13)		59:32:000000 0:46/чзу1(13)	221- 223				45		
4(14)		59:32:000000 0:46/чзу1(14)	224- 239				1967		
4(15)		59:32:000000 0:46/чзу1(15)	240- 310				13102		
4(16)		59:32:000000 0:46/чзу1(16)	311- 314				6		
4(17)		59:32:000000 0:46/чзу1(17)	315- 319				10		
4(18)		59:32:000000 0:46/чзу1(18)	320- 324				496		
4(19)		59:32:000000 0:46/чзу1(19)	325- 329				265		
5	Пермский край, Пермский муниципальный район, Пермское лесничество, Кукуштанское участковое лесничество, квартал № 187 (части выделов 2, 7, 13, 34, 36)	59:32:447010 1:1884/чзу1	1-9	Земли лесного фонда	Лесной участок для выполнения работ по геологическому изучению недр, разработки месторождений полезных ископаемых, под объект "Реконструкция УПСВ "Баклановка" ЦДНГ-8" Баклановского нефтяного месторождения"	Под объект: «Строительство трубопроводов Баклановского месторождения (2023 г.)»	2333	Российская Федерация	Образование части земельного участка

Таблица 2.1.2 – Перечень образуемых земельных участков (реконструкция)

№ на чертеже	Местоположение (адрес) образуемого или изменяемого земельного участка	Кадастровый или условный номер образуемого земельного участка	Номера характерных точек	Категория земель	Вид разрешенного использования	Вид разрешенного формируемого земельного участка (части)	Площадь	Землепользователь (правообладатель)	Способ образования
1(1)	Пермский край, Пермский муниципальный район, Пермское лесничество,	59:32:000000 0:15365/чзу1 (1)	1-8,9- 12	Земли лесного фонда	Использование лесов в соответствии с Лесным	Под объект: «Строительство трубопровод	1620	Российская Федерация	Образование части земельного участка

Изм.	Кол.уч.	Лист	№ док.	Подп.	Дата

7003-ПМТ

Лист

9

№ на чертеже	Местоположение (адрес) образуемого или изменяемого земельного участка	Кадастровый или условный номер образуемого земельного участка	Номера характерных точек	Категория земель	Вид разрешенного использования	Вид разрешенного формируемого земельного участка (части)	Площадь	Землепользователь (правообладатель)	Способ образования
	96, 117-125, 135-143, 160-165, 174-178, 192-229		1-154						
3(5)		59:24:000000 0:59/чзу1(5)	155-157				360		
3(6)		59:24:000000 0:59/чзу1(6)	158-161,162-165				401		
3(7)		59:24:000000 0:59/чзу1(7)	166-169				65		
3(8)		59:24:000000 0:59/чзу1(8)	170-200				11820		
3(9)		59:24:000000 0:59/чзу1(9)	201-241				13284		
3(10)		59:24:000000 0:59/чзу1(10)	242-248,249-252				656		
4(1)		59:32:000000 0:46/чзу1(1)	1-10				1291		
4(2)	Пермский край, Пермский муниципальный район, Пермское лесничество, Кукуштанское участковое лесничество, кварталы №№ 2-9, 16, 18, 22, 23, 24, 31, 32, 26-45, 47-64, 66, 68-89, 92, 106-121, 125, 126, 129-146, 148-156, 159-167, 169, 175, 178-185, 187-193, 195-201, 203, 206-211, 215	59:32:000000 0:46/чзу1(2)	11-44,45-48,49-52	Земли лесного фонда	Использование лесов в соответствии с Лесным кодексом Российской Федерации	Под объект: «Строительство трубопроводов Баклановского месторождения (2023 г.)»	8887	Российская Федерация	Образование части земельного участка
4(3)		59:32:000000 0:46/чзу1(3)	53-60				81		
4(4)		59:32:000000 0:46/чзу1(4)	61-77				4749		
4(5)		59:32:000000 0:46/чзу1(5)	78-110,111-114,115-118				8829		
4(6)		59:32:000000 0:46/чзу1(6)	119-134				3894		
4(7)		59:32:000000 0:46/чзу1(7)	135-153				4217		
4(8)		59:32:000000 0:46/чзу1(8)	154-189				688		
4(9)		59:32:000000 0:46/чзу1(9)	190-197				2279		
4(10)		59:32:000000 0:46/чзу1(10)	198-213				2358		

Инва. № подл.	Подп. и дата	Взам. инв. №

Изм.	Кол.уч.	Лист	№ док.	Подп.	Дата	7003-ПМТ	Лист 11
------	---------	------	--------	-------	------	----------	---------

№ на чертеже	Местоположение (адрес) образуемого или изменяемого земельного участка	Кадастровый или условный номер образуемого земельного участка	Номера характерных точек	Категория земель	Вид разрешенного использования	Вид разрешенного формируемого земельного участка (части)	Площадь	Землепользователь (правообладатель)	Способ образования
4(11)		59:32:000000 0:46/чзу1(11)	214- 247				4860		
4(12)		59:32:000000 0:46/чзу1(12)	248- 262				3884		
4(13)		59:32:000000 0:46/чзу1(13)	263- 268,26 4-267				745		
4(14)		59:32:000000 0:46/чзу1(14)	268- 271				123		
4(15)		59:32:000000 0:46/чзу1(15)	272- 284				5129		
4(16)		59:32:000000 0:46/чзу1(16)	281- 294				1368		
4(17)		59:32:000000 0:46/чзу1(17)	295- 302				571		
4(18)		59:32:000000 0:46/чзу1(18)	303- 336				421		
4(19)		59:32:000000 0:46/чзу1(19)	337- 340				151		
5	Пермский край, Пермский муниципаль- ный район, Пермское лесничество, Кукуштанское участковое лесничество, квартал № 187 (части выделов 2, 7, 13, 34, 36)	59:32:447010 1:1884/чзу1	1-8	Земли лесного фонда	Лесной участок для выполнения работ по геологическо- му изучению недр, разработки месторожден- ий полезных ископаемых, под объект "Реконструк- ция УПСВ "Баклановка" ЦДНГ-8" Баклановско- го нефтяного месторожден- ия"	Под объект: «Строительс- тво трубопровод- ов Баклановско- го месторожден- ия (2023 г.)»	313	Российская Федерация	Образовани- е части земельного участка

Номера характерных точек границ образуемых земельных участков (частей земельных участков) указаны в перечне образуемых земельных участков.

На территории проектирования отсутствуют образуемые земельные участки, которые будут отнесены к территориям общего пользования или имуществу общего пользования, а также в отношении которых предполагается резервирование и (или) изъятие для государственных или муниципальных нужд, соответственно не приведен перечень сведений таких земельных участков.

Настоящим проектом не предусмотрено раздел или образование частей земельных участков, правообладателем (собственником или арендатором) которых является ООО «ЛУКОЙЛ-ПЕРМЬ», поэтому в перечне образуемых

Взам. инв. №

Подп. и дата

Инв. № подл.

7003-ПМТ

Лист

12

Изм. Кол. уч. Лист. № док. Подп. Дата

земельных участков, чертеже межевания территории отсутствуют сведения о таких частях земельных участков.

В границах проектируемого объекта зоны действия публичных сервитутов не зарегистрированы установленным порядком (отсутствуют в ЕГРН).

Проектом не предусмотрено размещение линейного объекта на условиях сервитута, публичного сервитута. Предполагаемый вид использования образуемых участков – аренда.

Характеристика части земельного участка, содержание ограничения (обременения) объекта недвижимости, расположенного на земельном участке: под объект: «Строительство трубопроводов Баклановского месторождения (2023 г.)» соответствует основному виду разрешенного использования исходных земельных участков.

В связи с чем в проекте отсутствует необходимость перевода земельного участка из состава земель одной категории в другую.

2.2 Перечень координат характерных точек границ образуемых земельных участков, система координат МСК-59

Строительство Российская Федерация

Обозначение характерных точек границ	Координаты, м	
	X	Y
1	2	3
59:32:0000000:15365/чзу1(1)		
1	459569,33	2209430,60
2	459560,84	2209427,93
3	459589,84	2209417,49
4	459593,69	2209417,40
5	459582,58	2209396,60
6	459596,66	2209399,49
7	459598,76	2209405,06
8	459608,01	2209432,80
9	459590,50	2209437,97
10	459580,55	2209440,65
11	459572,89	2209441,29
1	459569,33	2209430,60
59:32:0000000:15365/чзу1(2)		
12	459552,13	2209425,19
13	459554,72	2209414,93
14	459559,82	2209427,61
12	459552,13	2209425,19
59:32:0000000:15365/чзу1(3)		
15	459592,67	2209500,65

Взам. инв. №	
Подп. и дата	
Инв. № подл.	

Изм.	Кол.уч.	Лист	№ док.	Подп.	Дата	7003-ПМТ	Лист
							13



Обозначение характерных точек границ	Координаты, м	
	X	Y
16	459581,93	2209468,41
17	459615,90	2209456,49
18	459620,25	2209469,55
19	459624,34	2209470,38
20	459641,03	2209461,46
21	459641,66	2209467,90
22	459648,35	2209483,69
23	459635,21	2209488,25
24	459602,74	2209502,71
15	459592,67	2209500,65
59:32:0000000:15365/чзу1(4)		
25	459675,36	2209443,09
26	459703,58	2209427,99
27	459710,24	2209440,45
28	459690,47	2209440,07
29	459679,02	2209442,21
25	459675,36	2209443,09

Пермский муниципальный округ

Обозначение характерных точек границ	Координаты, м	
	X	Y
1	2	3
:ЗУ1(1)		
1	459578,78	2209458,96
2	459594,23	2209454,24
3	459608,61	2209449,85
4	459608,86	2209449,78
5	459609,10	2209449,69
6	459609,36	2209449,62
7	459609,60	2209449,53
8	459609,84	2209449,45
9	459610,09	2209449,37
10	459610,34	2209449,28
11	459610,82	2209449,10
12	459611,36	2209448,90
13	459613,15	2209448,24
14	459608,01	2209432,80
15	459590,50	2209437,97
16	459580,55	2209440,65
17	459572,89	2209441,29
1	459578,78	2209458,96
:ЗУ1(2)		
18	459581,93	2209468,41
19	459615,90	2209456,49

Взам. инв. №	
Подп. и дата	
Инв. № подл.	

7003-ПМТ

Лист

14



Обозначение характерных точек границ	Координаты, м	
	X	Y
29	459710.24	2209440.45
30	459720.09	2209458.85
31	459693.64	2209473.01
32	459722.39	2209526.75
33	459740.96	2209561.47
34	459775.41	2209602.41
35	459811.76	2209645.59
36	459816.08	2209650.73
37	459913.45	2209733.39
38	459977.94	2209763.92
39	459994.05	2209765.42
40	460066.98	2209799.94
41	460033.86	2209869.90
42	460210.17	2209853.66
43	460192.92	2209820.19
44	460210.70	2209811.03
45	460251.46	2209890.15
46	460233.68	2209899.31
47	460213.13	2209859.42
48	460030.65	2209876.68
49	460062.45	2209945.91
50	460531.00	2210348.60
51	460593.41	2210402.24
52	460781.06	2210557.23
53	461107.94	2210796.94
54	461242.46	2210875.72
55	461260.63	2210886.36
56	461347.98	2210943.92
57	461342.15	2210972.89
58	461340.29	2210982.15
59	461337.75	2210980.28
60	461241.62	2210916.95
61	461127.47	2210850.10
62	461088.14	2210827.07
63	460992.43	2210756.88
64	460951.06	2210802.84
65	460944.65	2210809.95
66	460938.98	2210816.25
67	460912.08	2210792.33
68	460928.27	2210774.34
69	460963.25	2210735.48
70	460839.30	2210644.58
71	460758.94	2210585.65
72	460570.21	2210429.77

Взам. инв. №	
Подп. и дата	
Инв. № подл.	



Обозначение характерных точек границ	Координаты, м	
	X	Y
73	460513.60	2210381.11
74	460232.85	2210139.83
75	460234.89	2210135.61
76	460230.34	2210133.16
77	460228.85	2210136.39
78	460033.02	2209968.08
79	459992.44	2209879.74
80	459985.39	2209880.39
81	459989.56	2209873.98
82	459992.22	2209873.74
83	459998.90	2209859.62
84	460014.99	2209834.88
85	460011.46	2209833.09
86	460019.04	2209817.07
87	459984.39	2209800.67
88	459968.27	2209799.17
89	459893.76	2209763.90
90	459882.18	2209754.07
91	459866.99	2209772.83
92	459841.16	2209804.74
93	459827.90	2209821.12
94	459825.23	2209824.42
95	459802.61	2209841.75
96	459788.58	2209848.63
97	459785.97	2209848.98
98	459769.55	2209836.02
99	459799.65	2209798.83
100	459807.41	2209789.24
101	459820.66	2209772.87
102	459838.63	2209750.66
1	459854.73	2209730.76
103	459660.34	2209461.28
104	459660.34	2209463.28
105	459658.34	2209463.28
106	459658.34	2209461.28
103	459660.34	2209461.28
107	459648.32	2209465.00
108	459648.32	2209467.00
109	459646.32	2209467.00
110	459646.32	2209465.00
107	459648.32	2209465.00

Взам. инв. №	
Подп. и дата	
Инв. № подл.	



Обозначение характерных точек границ	Координаты, м	
	X	Y
144	459974.59	2209881.39
145	459958.17	2209882.90
146	459902.36	2209850.69
138	459890.88	2209848.09
59:24:0000000:59/чзу1(4)		
147	460881.69	2210826.08
148	460904.27	2210801.00
149	460931.18	2210824.92
150	460908.45	2210850.16
151	460894.04	2210837.19
152	460903.82	2210837.19
153	460903.82	2210827.19
154	460893.82	2210827.19
155	460893.82	2210836.99
147	460881.69	2210826.08
59:24:0000000:59/чзу1(5)		
156	461292.77	2211202.90
157	461296.01	2211202.14
158	461293.82	2211213.03
156	461292.77	2211202.90

Российская Федерация

Обозначение характерных точек границ	Координаты, м	
	X	Y
59:32:0000000:46/чзу1(1)		
1	461347,99	2210943,92
2	461358,38	2210950,77
3	461408,62	2210988,00
4	461472,43	2211005,03
5	461480,44	2211007,16
6	461486,75	2211018,81
7	461482,58	2211021,03
8	461465,87	2211029,90
9	461454,95	2211035,69
10	461454,05	2211034,02
11	461417,36	2211027,18
12	461396,07	2211023,22
13	461340,29	2210982,15
1	461347,99	2210943,92
59:32:0000000:46/чзу1(2)		
14	461297,48	2211248,54
15	461293,82	2211213,03
16	461296,01	2211202,14
17	461337,63	2211192,36
18	461376,48	2211176,09
19	461376,16	2211176,41

Взам. инв. №

Подп. и дата

Инв. № подл.

Изм.	Кол.уч.	Лист	№ док.	Подп.	Дата

7003-ПМТ

Лист

19

Обозначение характерных точек границ	Координаты, м	
	X	Y
20	461377,57	2211177,82
21	461378,98	2211176,41
22	461378,02	2211175,45
23	461418,73	2211158,40
24	461498,74	2211187,26
25	461502,48	2211178,02
26	461509,24	2211173,89
27	461521,90	2211179,05
28	461546,95	2211159,56
29	461528,58	2211125,66
30	461531,01	2211106,02
31	461517,19	2211104,66
32	461517,12	2211104,53
33	461469,30	2211062,15
34	461457,82	2211040,97
35	461489,61	2211024,09
36	461497,92	2211039,42
37	461505,34	2211045,99
38	461503,90	2211046,65
39	461502,08	2211048,68
40	461501,86	2211051,31
41	461504,29	2211056,26
42	461508,66	2211061,70
43	461528,41	2211081,27
44	461539,99	2211091,65
45	461547,73	2211095,58
46	461551,36	2211092,14
47	461596,02	2211174,54
48	461608,97	2211188,32
49	461610,01	2211191,15
50	461614,11	2211196,00
51	461618,59	2211200,77
52	461623,28	2211202,19
53	461631,33	2211202,75
54	461632,21	2211206,68
55	461632,01	2211209,92
56	461633,09	2211214,29
57	461632,29	2211218,19
58	461631,87	2211223,63
59	461632,90	2211227,00
60	461636,85	2211232,39
61	461641,03	2211236,64
62	461641,78	2211240,21
63	461599,18	2211226,62
64	461563,17	2211192,56
65	461527,57	2211220,25
66	461504,72	2211210,92
67	461504,63	2211210,89
68	461444,84	2211186,49

Изм.	Кол. уч.	Лист	№ док.	Подп.	Дата

7003-ПМТ

Лист

20



Обозначение характерных точек границ	Координаты, м	
	X	Y
69	461348,78	2211226,72
70	461328,28	2211231,54
71	461315,00	2211244,42
14	461297,48	2211248,54
72	461435,17	2211187,40
73	461436,58	2211185,99
74	461437,99	2211187,40
75	461436,58	2211188,81
72	461435,17	2211187,40
76	461505,77	2211197,26
77	461507,09	2211195,75
78	461508,59	2211197,07
79	461507,28	2211198,57
76	461505,77	2211197,26
59:32:0000000:46/чзу1(3)		
80	461755,17	2211238,56
81	461876,48	2211292,02
82	461879,06	2211306,15
83	461888,08	2211309,34
84	461890,34	2211321,48
85	462082,44	2211412,86
86	462071,56	2211420,35
87	461985,39	2211379,35
88	461742,67	2211272,39
89	461644,47	2211241,07
90	461642,79	2211235,59
91	461638,38	2211231,09
92	461634,72	2211226,09
93	461633,90	2211220,99
94	461635,06	2211217,33
95	461635,09	2211214,05
96	461634,20	2211206,85
97	461634,59	2211203,38
98	461633,17	2211201,80
80	461755,17	2211238,56
59:32:0000000:46/чзу1(4)		
99	462092,62	2211374,28
100	462082,44	2211369,15
101	462163,35	2211313,43
102	462213,15	2211337,12
103	462204,88	2211344,26
104	462164,27	2211324,94
99	462092,62	2211374,28
59:32:0000000:46/чзу1(5)		
105	462210,80	2211347,07
106	462219,07	2211339,94
107	462355,95	2211405,06

Взам. инв. №	
Подп. и дата	
Инв. № подл.	

Изм.	Кол.уч.	Лист	№ док.	Подп.	Дата

7003-ПМТ

Лист

21

Обозначение характерных точек границ		Координаты, м									
		X	Y								
194		462687,21	2212396,65								
195		462701,07	2212315,23								
196		462701,28	2212315,21								
197		462701,53	2212315,19								
198		462701,78	2212315,17								
199		462702,03	2212315,15								
200		462702,29	2212315,13								
201		462702,54	2212315,11								
202		462702,79	2212315,08								
203		462703,04	2212315,05								
204		462703,29	2212315,02								
205		462703,54	2212314,98								
206		462704,04	2212314,92								
207		462704,29	2212314,89								
208		462704,54	2212314,85								
209		462704,78	2212314,81								
210		462705,03	2212314,77								
211		462705,29	2212314,73								
212		462705,53	2212314,68								
213		462705,78	2212314,64								
160		462706,04	2212314,59								
59:32:0000000:46/чзy1(12)											
214		462650,56	2212492,45								
215		462652,00	2212490,84								
216		462653,83	2212481,82								
217		462656,84	2212482,65								
218		462657,17	2212487,59								
219		462654,88	2212492,25								
220		462651,16	2212492,44								
214		462650,56	2212492,45								
59:32:0000000:46/чзy1(13)											
221		462646,40	2212498,83								
222		462651,74	2212498,63								
223		462643,26	2212515,88								
221		462646,40	2212498,83								
59:32:0000000:46/чзy1(14)											
224		462747,41	2212824,45								
225		462750,79	2212821,23								
226		462761,19	2212811,30								
227		462749,30	2212798,83								
228		462728,66	2212771,99								
229		462710,81	2212728,02								
230		462666,03	2212600,82								
231		462730,36	2212770,85								
232		462842,29	2212899,49								
233		462986,54	2213048,46								
234		462986,52	2213051,29								
235		462920,72	2212984,62								
236		462840,81	2212900,84								
Изм	Кол.уч.	Лист	№ док.	Подп.	Дата	7003-ПМТ					Лист
											24

Обозначение характерных точек границ	Координаты, м	
	X	Y
237	462785,34	2212837,17
238	462772,43	2212847,86
239	462769,09	2212850,62
224	462747,41	2212824,45
59:32:0000000:46/чзyl(15)		
240	463214,69	2213060,85
241	463220,55	2213064,54
242	463233,20	2213072,51
243	463291,05	2213101,61
244	463292,98	2213135,20
245	463318,51	2213174,81
246	463330,28	2213188,04
247	463327,99	2213188,85
248	463323,73	2213190,00
249	463320,38	2213192,66
250	463316,50	2213193,06
251	463321,18	2213194,59
252	463324,65	2213191,82
253	463328,43	2213190,80
254	463331,65	2213189,58
255	463340,32	2213199,34
256	463377,53	2213235,99
257	463396,17	2213246,68
258	463442,83	2213297,55
259	463449,09	2213304,39
260	463469,19	2213326,30
261	463480,28	2213335,87
262	463462,15	2213358,80
263	463458,00	2213354,68
264	463440,38	2213372,42
265	463423,94	2213356,05
266	463424,07	2213355,92
267	463422,66	2213354,51
268	463422,52	2213354,65
269	463420,69	2213352,82
270	463423,68	2213355,02
271	463444,59	2213323,87
272	463408,97	2213297,27
273	463376,84	2213273,26
274	463374,94	2213276,00
275	463355,59	2213264,91
276	463314,21	2213224,15
277	463289,76	2213196,65
278	463257,58	2213146,73
279	463256,30	2213124,43
280	463251,43	2213121,98
281	463251,77	2213121,39
282	463203,51	2213083,17
283	463199,80	2213090,39

Взам. инв. №	
Подп. и дата	
Инв. № подл.	

Изм.	Кол.уч.	Лист	№ док.	Подп.	Дата

7003-ПМТ

Лист

25

Обозначение характерных точек границ	Координаты, м	
	X	Y
284	463198,02	2213085,07
285	463209,90	2213069,32
286	463210,03	2213069,15
287	463210,15	2213068,99
288	463210,27	2213068,83
289	463210,39	2213068,67
290	463210,50	2213068,51
291	463210,61	2213068,35
292	463210,73	2213068,18
293	463210,85	2213068,02
294	463210,96	2213067,85
295	463211,08	2213067,68
296	463211,18	2213067,52
297	463211,29	2213067,35
298	463211,40	2213067,18
299	463211,50	2213067,01
300	463211,60	2213066,83
301	463211,71	2213066,67
302	463211,81	2213066,49
303	463211,91	2213066,32
304	463212,01	2213066,14
305	463212,10	2213065,97
306	463212,20	2213065,79
307	463212,30	2213065,61
308	463212,40	2213065,44
309	463212,48	2213065,27
310	463212,58	2213065,08
240	463214,69	2213060,85
59:32:0000000:46/чзy1(16)		
311	463511,13	2213299,50
312	463513,86	2213302,22
313	463517,23	2213305,56
314	463516,32	2213306,48
311	463511,13	2213299,50
59:32:0000000:46/чзy1(17)		
315	461629,28	2211200,62
316	461628,50	2211200,58
317	461623,65	2211200,21
318	461619,69	2211199,01
319	461618,01	2211197,23
315	461629,28	2211200,62
59:32:0000000:46/чзy1(18)		
320	462642,05	2212015,66
321	462656,25	2212015,81
322	462654,25	2212045,28
323	462653,87	2212051,79
324	462640,46	2212051,65
320	462642,05	2212015,66

Взам. инв. №	
Подп. и дата	
Инв. № подл.	

Изм.	Кол.уч.	Лист	№ док.	Подп.	Дата	7003-ПМТ	Лист
							26



Обозначение характерных точек границ	Координаты, м	
	X	Y
59:32:0000000:46/чзу1(19)		
325	463179.80	2213081.42
326	463191.28	2213062.23
327	463202.66	2213068.83
328	463188.87	2213086.46
329	463188.51	2213086.91
325	463179.80	2213081.42

Российская Федерация

Обозначение характерных точек границ	Координаты, м	
	X	Y
1	2	3
59:32:4470101:1884/чзу1		
1	462698.65	2212016.26
2	462698.13	2212065.41
3	462762.20	2212120.34
4	462757.84	2212127.70
5	462698.97	2212111.74
6	462697.61	2212110.64
7	462699.37	2212080.57
8	462686.61	2212072.28
9	462689.79	2212016.17
1	462698.65	2212016.26

**Реконструкция
Российская Федерация**

Обозначение характерных точек границ	Координаты, м	
	X	Y
59:32:0000000:15365/чзу1(1)		
1	460536,20	2209030,49
2	460523,30	2209024,78
3	460544,04	2209015,94
4	460570,90	2209003,16
5	460611,55	2208980,15
6	460619,88	2208993,51
7	460549,32	2209035,43
8	460540,99	2209038,98
1	460536,20	2209030,49
9	460594,53	2208998,16
10	460593,50	2208996,45
11	460595,22	2208995,42
12	460596,24	2208997,14
9	460594,53	2208998,16
59:32:0000000:15365/чзу1(2)		
13	460451,35	2209090,45

Взам. инв. №	
Подп. и дата	
Инв. № подл.	

Изм.	Кол.уч.	Лист	№ док.	Подп.	Дата	7003-ПМТ	Лист 27
------	---------	------	--------	-------	------	----------	------------

Обозначение характерных точек границ	Координаты, м						
	X	Y					
14	460440,64	2209073,55					
15	460445,79	2209070,42					
16	460470,47	2209055,60					
17	460480,52	2209072,69					
18	460480,10	2209073,14					
19	460456,13	2209087,54					
13	460451,35	2209090,45					
20	460468,51	2209064,32					
21	460467,48	2209062,61					
22	460469,20	2209061,58					
23	460470,22	2209063,30					
20	460468,51	2209064,32					
59:32:0000000:15365/чзy1(3)							
24	460416,72	2209088,12					
25	460427,42	2209105,01					
26	460408,83	2209116,33					
27	460406,43	2209117,78					
28	460376,75	2209135,64					
29	460345,82	2209151,34					
30	460247,65	2209182,64					
31	460185,05	2209201,57					
32	460159,78	2209210,96					
33	460102,54	2209232,96					
34	460095,83	2209235,55					
35	460038,71	2209257,56					
36	459974,28	2209283,01					
37	459951,52	2209293,16					
38	459894,10	2209323,63					
39	459890,37	2209325,08					
40	459883,65	2209318,23					
41	459892,51	2209316,19					
42	459890,27	2209306,44					
43	459880,52	2209308,68					
44	459882,44	2209317,00					
45	459875,38	2209309,81					
46	459875,22	2209309,51					
47	459885,31	2209305,60					
48	459887,06	2209305,18					
49	459886,97	2209304,79					
50	459930,65	2209281,59					
51	459931,36	2209283,36					
52	459933,20	2209282,62					
53	459932,46	2209280,78					
54	459931,28	2209281,25					
55	459942,64	2209275,22					
56	459966,38	2209264,63					
57	460031,45	2209238,92					
58	460059,20	2209228,23					
Изм.	Кол.уч.	Лист	№ док.	Подп.	Дата	7003-ПМТ	Лист 28



Обозначение характерных точек границ	Координаты, м	
	X	Y
137	459874,35	2209319,28
138	459874,50	2209319,48
139	459874,66	2209319,67
140	459874,83	2209319,87
141	459874,99	2209320,06
142	459875,16	2209320,26
143	459875,32	2209320,45
144	459875,48	2209320,64
145	459875,99	2209321,22
146	459876,16	2209321,40
147	459876,33	2209321,60
148	459876,50	2209321,78
149	459876,68	2209321,96
150	459877,20	2209322,52
151	459877,56	2209322,88
152	459877,92	2209323,23
153	459878,30	2209323,58
154	459878,48	2209323,76
155	459878,66	2209323,93
156	459883,02	2209327,94
157	459833,06	2209347,35
158	459753,37	2209375,45
159	459692,93	2209395,16
106	459625,08	2209413,26
160	459661,16	2209388,92
161	459659,19	2209389,22
162	459659,50	2209391,20
163	459661,47	2209390,90
160	459661,16	2209388,92

Пермский муниципальный округ

Обозначение характерных точек границ	Координаты, м	
	X	Y
1	2	3
:3У1(1)		
1	460496,87	2209062,08
2	460522,62	2209046,81
3	460540,99	2209038,98
4	460536,20	2209030,49
5	460523,30	2209024,78
6	460513,76	2209028,85
7	460485,71	2209045,46
8	460484,36	2209046,44
9	460486,64	2209050,18
10	460494,55	2209063,76
1	460496,87	2209062,08

Взам. инв. №

Подп. и дата

Инв. № подл.

Лист

7003-ПМТ

31

Изм Кол.уч. Лист № док Подп. Дата

Обозначение характерных точек границ	Координаты, м	
	X	Y
11	460503,33	2209040,70
12	460505,08	2209039,74
13	460504,11	2209037,99
14	460502,36	2209038,95
11	460503,33	2209040,70
15	460510,14	2209043,22
16	460509,11	2209041,51
17	460510,83	2209040,48
18	460511,85	2209042,20
15	460510,14	2209043,22
:3У1(2)		
19	460480,10	2209073,14
20	460482,60	2209071,64
21	460482,82	2209071,20
22	460481,77	2209061,17
23	460481,74	2209060,92
24	460481,72	2209060,67
25	460481,68	2209060,41
26	460481,65	2209060,17
27	460481,61	2209059,91
28	460481,59	2209059,66
29	460481,54	2209059,41
30	460481,51	2209059,16
31	460481,47	2209058,90
32	460481,42	2209058,65
33	460481,38	2209058,41
34	460481,34	2209058,15
35	460481,29	2209057,91
36	460481,19	2209057,41
37	460481,15	2209057,16
38	460481,09	2209056,92
39	460481,03	2209056,67
40	460480,98	2209056,42
41	460480,86	2209055,92
42	460480,80	2209055,68
43	460480,74	2209055,43
44	460480,67	2209055,18
45	460480,61	2209054,95
46	460480,47	2209054,45
47	460480,41	2209054,21
48	460480,34	2209053,96
49	460480,27	2209053,73
50	460480,18	2209053,48

Инв. № подл.	Подп. и дата	Взам. инв. №

						7003-ПМТ	Лист 32
Изм.	Кол. уч.	Лист	№ док.	Подп.	Дата		



Обозначение характерных точек границ	Координаты, м	
	X	Y
51	460480,11	2209053,24
52	460480,03	2209053,00
53	460479,96	2209052,76
54	460479,87	2209052,52
55	460479,79	2209052,27
56	460479,71	2209052,04
57	460479,53	2209051,56
58	460479,45	2209051,33
59	460479,35	2209051,08
60	460479,27	2209050,85
61	460479,17	2209050,61
62	460479,08	2209050,38
63	460479,04	2209050,29
64	460477,65	2209051,29
65	460470,47	2209055,60
66	460480,52	2209072,69
19	460480,10	2209073,14
3У1(3)		
67	462647.18	2211939.33
68	462648.47	2211939.63
69	462648.13	2211951.06
70	462649.66	2211995.54
71	462652.45	2212015.77
72	462642.05	2212015.66
73	462644.85	2211952.55
74	462644.86	2211952.30
75	462644.88	2211952.05
76	462644.89	2211951.80
77	462644.91	2211951.55
78	462644.92	2211951.30
79	462644.94	2211951.06
80	462644.97	2211950.80
81	462644.98	2211950.55
82	462645.02	2211950.31
83	462645.03	2211950.05
84	462645.07	2211949.81
85	462645.09	2211949.56
86	462645.13	2211949.32
87	462645.19	2211948.82
88	462645.23	2211948.57
89	462645.26	2211948.32
90	462645.30	2211948.07
91	462645.34	2211947.83
92	462645.38	2211947.58
93	462645.42	2211947.33

Взам. инв. №
Подп. и дата
Инв. № подл.

Изм.	Кол.уч.	Лист	№ док.	Подп.	Дата	7003-ПМТ	Лист
							33

Обозначение характерных точек границ	Координаты, м	
	X	Y
94	462645.47	2211947.08
95	462645.52	2211946.84
96	462645.57	2211946.59
97	462645.61	2211946.35
98	462645.66	2211946.10
99	462645.72	2211945.86
100	462645.78	2211945.61
67	462647.18	2211939.33
:ЗУ1(4)		
101	462642.03	2212051.66
102	462653.87	2212051.79
103	462652.23	2212079.99
104	462650.80	2212072.78
101	462642.03	2212051.66
:ЗУ1(5)		
105	463115.43	2213182.34
106	463122.93	2213171.41
107	463125.37	2213173.31
108	463118.38	2213185.26
105	463115.43	2213182.34
:ЗУ1(6)		
109	463120.26	2213193.94
110	463122.79	2213189.61
111	463130.14	2213177.03
112	463135.35	2213181.09
113	463123.89	2213196.80
109	463120.26	2213193.94
:ЗУ1(7)		
114	463268.18	2213273.88
115	463312.04	2213237.65
116	463315.65	2213241.79
117	463268.77	2213274.66
114	463268.18	2213273.88

Российская Федерация

Обозначение характерных точек границ	Координаты, м	
	X	Y
1	2	3
59:24:0000000:59/чзу1(1)		
1	459643.45	2209500.99
2	459655.84	2209516.21
3	459695.89	2209553.53
4	459711.00	2209581.77
5	459752.25	2209630.79
6	459749.92	2209636.19

Взам. инв. №	
Подп. и дата	
Инв. № подл.	

Обозначение характерных точек границ	Координаты, м	
	X	Y
44	459827.9	2209821.1
45	459841.2	2209804.7
46	459847.3	2209814.7
47	459846.4	2209814.7
48	459835.1	2209816.9
49	459828.4	2209822
44	459827.9	2209821.1
59:24:0000000:59/чзу1(3)		
50	459853.30	2209824.35
51	459875.77	2209860.63
52	460031.68	2209990.72
53	460102.74	2210044.01
54	460128.91	2210066.59
55	460185.24	2210108.52
56	460209.35	2210129.35
57	460255.61	2210175.57
58	460355.33	2210265.47
59	460484.16	2210373.52
60	460508.89	2210396.09
61	460567.39	2210442.78
62	460725.96	2210568.43
63	460849.89	2210679.20
64	460872.83	2210701.60
65	460919.79	2210747.46
66	460937.62	2210763.95
67	460928.27	2210774.34
68	460924.24	2210778.81
69	460905.77	2210761.74
70	460836.39	2210693.96
71	460713.42	2210584.03
72	460557.80	2210460.76
73	460495.89	2210411.29
74	460471.04	2210388.62
75	460342.17	2210280.53
76	460298.11	2210240.81
77	460298.95	2210239.96
78	460297.54	2210238.55
79	460296.62	2210239.47
80	460242.09	2210190.31
81	460195.63	2210143.93
82	460172.70	2210124.12
83	460116.41	2210082.21
84	460090.08	2210059.51
85	460019.40	2210006.52
86	459860.57	2209873.75

Взам. инв. №	
Подп. и дата	
Инв. № подл.	

Изм.	Кол.уч.	Лист	№ док.	Подп.	Дата

7003-ПМТ

Лист

36

Обозначение характерных точек границ	Координаты, м	
	X	Y
87	459835.14	2209832.78
88	459838.97	2209830.81
89	459851.53	2209824.35
50	459853.30	2209824.35
90	460354.15	2210289.22
91	460355.56	2210287.81
92	460354.15	2210286.39
93	460352.74	2210287.81
90	460354.15	2210289.22
94	460411.35	2210336.72
95	460412.76	2210335.31
96	460411.35	2210333.89
97	460409.93	2210335.31
94	460411.35	2210336.72
98	460474.04	2210388.82
99	460475.45	2210387.40
100	460474.04	2210385.99
101	460472.63	2210387.40
98	460474.04	2210388.82
102	460532.02	2210437.21
103	460533.44	2210435.79
104	460532.02	2210434.38
105	460530.61	2210435.79
102	460532.02	2210437.21
106	460585.04	2210480.87
107	460589.70	2210485.00
108	460591.03	2210483.50
109	460586.37	2210479.38
106	460585.04	2210480.87
59:24:0000000:59/чзу1(4)		
110	460964.46	2210787.94
111	460983.96	2210809.02
112	460997.53	2210821.50
113	461012.94	2210835.68
114	461101.95	2210925.28
115	461265.38	2211089.81
116	461254.17	2211086.30
117	461194.12	2211043.10
118	461163.17	2211015.58
119	460999.02	2210850.04

Взам. инв. №	
Подп. и дата	
Инв. № подл.	

Обозначение характерных точек границ	Координаты, м	
	X	Y
147	461212.88	2211039.99
151	461251.85	2211084.14
152	461253.26	2211082.73
153	461251.85	2211081.32
154	461250.43	2211082.73
151	461251.85	2211084.14
59:24:0000000:59/чзу1(5)		
155	461248.27	2211101.40
156	461279.90	2211110.32
157	461279.57	2211132.97
155	461248.27	2211101.40
59:24:0000000:59/чзу1(6)		
158	461292.55	2211145.68
159	461293.14	2211117.75
160	461309.65	2211134.38
161	461305.05	2211157.21
158	461292.55	2211145.68
162	461296.54	2211128.83
163	461295.13	2211127.42
164	461296.54	2211126.02
165	461297.95	2211127.42
162	461296.54	2211128.83
59:24:0000000:59/чзу1(7)		
166	459784.86	2209966.95
167	459793.71	2209947.93
168	459796.15	2209949.90
169	459787.41	2209968.97
166	459784.86	2209966.95
59:24:0000000:59/чзу1(8)		
170	460279.10	2210336.66
171	460266.17	2210351.93
172	460246.80	2210334.55
173	460225.21	2210316.39
174	460213.78	2210308.21
175	460213.78	2210303.99
176	460214.08	2210301.86
177	460213.78	2210301.65
178	460213.78	2210290.78
179	460188.78	2210290.78
180	460188.78	2210292.76
181	460156.77	2210272.20
182	460098.33	2210229.14
183	459987.44	2210140.69

Взам. инв. №	
Подп. и дата	
Инв. № подл.	



Обозначение характерных точек границ	Координаты, м						
	X	Y					
184	459911.29	2210074.31					
185	459891.40	2210060.02					
186	459826.52	2210000.07					
187	459799.67	2209978.72					
188	459808.30	2209959.68					
189	459832.18	2209978.91					
190	459839.28	2209984.63					
191	459903.90	2210044.38					
192	459923.77	2210058.65					
193	460000.22	2210125.29					
194	460024.77	2210144.88					
195	460110.49	2210213.26					
196	460168.13	2210255.72					
197	460186.19	2210266.78					
198	460214.21	2210283.93					
199	460237.49	2210300.57					
200	460260.02	2210319.53					
170	460279.10	2210336.66					
59:24:0000000:59/чзу1(9)							
201	460366.78	2210407.01					
202	460424.37	2210448.81					
203	460452.51	2210486.89					
204	460455.24	2210489.58					
205	460465.49	2210499.68					
206	460474.00	2210508.07					
207	460527.42	2210548.98					
208	460545.04	2210572.57					
209	460548.76	2210577.55					
210	460555.07	2210594.13					
211	460559.77	2210606.47					
212	460566.07	2210637.09					
213	460567.42	2210706.38					
214	460571.32	2210728.40					
215	460576.46	2210757.39					
216	460585.35	2210791.56					
217	460598.84	2210819.38					
218	460615.96	2210846.06					
219	460636.87	2210874.94					
220	460653.02	2210894.28					
221	460699.24	2210956.96					
222	460680.07	2210964.62					
223	460637.26	2210906.60					
224	460621.07	2210887.24					
225	460599.44	2210857.34					
226	460581.36	2210829.18					
Изм.	Кол.уч.	Лист	№ док.	Подп.	Дата	7003-ПМТ	Лист
							40

Взам. инв. №

Подп. и дата

Инв. № подл.



Обозначение характерных точек границ	Координаты, м	
	X	Y
227	460571.42	2210808.66
228	460561.02	2210777.47
229	460556.84	2210761.45
230	460550.16	2210723.78
231	460547.48	2210708.64
232	460546.09	2210639.25
233	460540.51	2210612.07
234	460537.01	2210602.89
235	460531.06	2210587.27
236	460513.04	2210563.14
237	460460.86	2210523.21
238	460437.35	2210500.03
239	460409.99	2210463.01
240	460373.76	2210435.51
241	460352.31	2210420.83
201	460366.78	2210407.01

59:24:0000000:59/чзy1(10)

242	460706.16	2210966.35
243	460724.14	2210990.74
244	460709.25	2211004.18
245	460700.98	2210992.96
246	460701.57	2210991.05
247	460697.96	2210988.87
248	460687.74	2210975.02
242	460706.16	2210966.35
249	460699.55	2210985.93
250	460700.99	2210984.54
251	460699.61	2210983.10
252	460698.17	2210984.48
249	460699.55	2210985.93

Российская Федерация

Обозначение характерных точек границ	Координаты, м	
	X	Y
1	2	3
59:32:0000000:46/чзy1(1)		
1	461305.05	2211157.21
2	461309.65	2211134.38
3	461325.93	2211149.28
4	461342.90	2211162.14
5	461363.06	2211173.57
6	461372.77	2211177.65
7	461349.11	2211187.56
8	461339.20	2211183.03

Взам. инв. №	
Подп. и дата	
Инв. № подл.	

Изм.	Кол.уч.	Лист	№ док.	Подп.	Дата	7003-ПМТ	Лист
							41



Обозначение характерных точек границ	Координаты, м	
	X	Y
9	461331.88	2211178.88
10	461313.17	2211164.70
1	461305.05	2211157.21
59:32:0000000:46/чзу1(2)		
11	461377,84	2211220,58
12	461389,99	2211220,75
13	461452,78	2211241,26
14	461519,14	2211267,50
15	461598,40	2211308,24
16	461693,56	2211352,70
17	461738,33	2211369,37
18	461737,57	2211367,81
19	461735,10	2211365,22
20	461733,14	2211361,81
21	461732,43	2211357,53
22	461731,15	2211354,00
23	461727,18	2211350,71
24	461721,84	2211348,67
25	461717,49	2211347,96
26	461714,69	2211345,47
27	461713,05	2211341,05
28	461711,53	2211337,13
29	461707,62	2211334,65
30	461704,27	2211338,40
31	461702,59	2211341,04
32	461699,41	2211344,54
33	461695,98	2211342,68
34	461694,28	2211337,57
35	461693,33	2211333,09
36	461693,05	2211329,44
37	461692,35	2211327,25
38	461689,24	2211326,09
39	461609,20	2211285,49
40	461576,19	2211267,50
41	461531,78	2211247,08
42	461496,62	2211233,86
43	461418,69	2211197,44
44	461358,30	2211222,74
11	461377,84	2211220,58
45	461551,76	2211257,92
46	461553,61	2211258,65
47	461552,88	2211260,51
48	461551,03	2211259,77
45	461551,76	2211257,92

Инва. № подл.	Подп. и дата	Взам. инв. №

Изм.	Кол. уч.	Лист	№ док.	Подп.	Дата

7003-ПМТ

Лист

42

Обозначение характерных точек границ	Координаты, м	
	X	Y
49	461507,80	2211239,85
50	461509,66	2211240,58
51	461508,92	2211242,43
52	461507,07	2211241,70
49	461507,80	2211239,85
59:32:0000000:46/чзy1(3)		
53	461706,95	2211332,71
54	461704,31	2211334,43
55	461700,99	2211339,81
56	461697,63	2211341,29
57	461696,21	2211337,04
58	461695,31	2211332,81
59	461695,03	2211329,05
60	461694,74	2211328,15
53	461706,95	2211332,71
59:32:0000000:46/чзy1(4)		
61	461712,18	2211334,67
62	461792,43	2211364,66
63	461881,69	2211423,28
64	461911,47	2211437,69
65	461913,02	2211462,82
66	461870,52	2211442,46
67	461782,41	2211385,78
68	461741,02	2211370,37
69	461739,18	2211366,59
70	461736,72	2211364,00
71	461735,05	2211361,12
72	461734,39	2211357,03
73	461732,85	2211352,81
74	461728,21	2211348,96
75	461722,36	2211346,70
76	461716,40	2211344,32
77	461714,91	2211340,34
61	461712,18	2211334,67
59:32:0000000:46/чзy1(5)		
78	461999,32	2211492,40
79	462024,40	2211497,99
80	462125,36	2211517,40
81	462153,21	2211523,98
82	462175,39	2211532,70
83	462215,47	2211552,30
84	462217,45	2211553,66
85	462217,58	2211553,61
86	462218,57	2211548,17

Инв. № подл.	Подп. и дата	Взам. инв. №

Обозначение характерных точек границ	Координаты, м	
	X	Y
87	462224,38	2211546,41
88	462230,02	2211543,87
89	462234,99	2211541,42
90	462240,35	2211543,19
91	462246,61	2211545,71
92	462252,28	2211543,10
93	462258,69	2211543,78
94	462264,36	2211547,46
95	462269,78	2211547,59
96	462270,04	2211547,50
97	462244,35	2211531,27
98	462208,31	2211512,53
99	462171,14	2211500,21
100	462170,93	2211500,64
101	462169,14	2211499,76
102	462169,23	2211499,58
103	462140,39	2211490,03
104	462101,19	2211475,70
105	462049,51	2211463,57
106	461987,60	2211466,76
107	461972,17	2211462,44
108	461973,58	2211478,12
109	461971,20	2211478,22
110	461951,30	2211479,10
78	461999,32	2211492,40
111	462241,80	2211535,15
112	462243,59	2211536,03
113	462242,72	2211537,83
114	462240,92	2211536,95
111	462241,80	2211535,15
115	462032,21	2211484,72
116	462033,97	2211485,66
117	462033,03	2211487,42
118	462031,27	2211486,48
115	462032,21	2211484,72
59:32:0000000:46/чзу1(6)		
119	462331,84	2211583,92
120	462327,09	2211625,95
121	462327,03	2211627,56
122	462302,89	2211612,00
123	462218,36	2211554,28
124	462220,07	2211552,41
125	462224,46	2211548,42

Взам. инв. №	
Подп. и дата	
Инв. № подл.	

Изм.	Кол.уч.	Лист	№ док.	Подп.	Дата	7003-ПМТ	Лист
							44

Обозначение характерных точек границ	Координаты, м	
	X	Y
193	462670.82	2212240.72
194	462670.09	2212309.58
195	462652.00	2212309.59
196	462656.06	2212249.29
197	462656.17	2212213.87
190	462655.68	2212159.45
59:32:0000000:46/чзy1(10)		
198	462645.48	2212366.89
199	462663.71	2212367.89
200	462659.49	2212392.39
201	462654.34	2212444.96
202	462654.91	2212453.58
203	462653.83	2212481.82
204	462652.00	2212490.84
205	462650.56	2212492.45
206	462639.09	2212492.66
207	462633.91	2212492.15
208	462635.25	2212444.57
209	462636.41	2212444.83
210	462636.85	2212442.89
211	462635.31	2212442.54
212	462635.31	2212442.49
213	462639.35	2212408.36
198	462645.48	2212366.89
59:32:0000000:46/чзy1(11)		
214	462633.71	2212499.14
215	462633.92	2212499.16
216	462634.20	2212499.17
217	462634.45	2212499.18
218	462634.70	2212499.19
219	462634.95	2212499.20
220	462635.20	2212499.20
221	462635.45	2212499.20
222	462635.70	2212499.21
223	462635.96	2212499.21
224	462636.20	2212499.21
225	462636.46	2212499.20
226	462636.71	2212499.20
227	462636.96	2212499.20
228	462637.21	2212499.19
229	462637.46	2212499.17
230	462646.40	2212498.83
231	462643.26	2212515.88
232	462640.89	2212520.69
233	462653.02	2212566.43

Взам. инв. №	
Подп. и дата	
Инв. № подл.	

Изм.	Кол.уч.	Лист	№ док.	Подп.	Дата

7003-ПМТ

Лист

47



Обозначение характерных точек границ	Координаты, м	
	X	Y
234	462666.03	2212600.82
235	462710.81	2212728.02
236	462728.66	2212771.99
237	462749.30	2212798.83
238	462761.19	2212811.30
239	462750.79	2212821.23
240	462712.77	2212769.48
241	462697.00	2212740.56
242	462666.95	2212646.96
243	462655.20	2212614.50
244	462634.87	2212552.94
245	462630.98	2212535.40
246	462631.21	2212517.95
247	462633.62	2212502.62
214	462633.71	2212499.14
59:32:0000000:46/чзy1(12)		
248	462772.43	2212847.86
249	462785.34	2212837.17
250	462840.81	2212900.84
251	462920.72	2212984.62
252	462986.52	2213051.29
253	462986.45	2213062.03
254	463008.06	2213084.81
255	463002.97	2213088.12
256	462971.08	2213054.32
257	462948.22	2213032.72
258	462886.02	2212963.88
259	462840.93	2212916.85
260	462819.30	2212893.10
261	462795.73	2212869.82
262	462783.62	2212858.33
248	462772.43	2212847.86
59:32:0000000:46/чзy1(13)		
263	463018.32	2213104.39
264	463023.46	2213101.05
265	463089.49	2213159.63
266	463084.39	2213165.72
267	463068.01	2213152.84
268	463043.88	2213131.48
263	463018.32	2213104.39
264	463064.13	2213144.97
265	463065.41	2213143.43
266	463063.88	2213142.15
267	463062.59	2213143.68

Взам. инв. №	Подп. и дата	Инв. № подл.

Обозначение характерных точек границ	Координаты, м	
	X	Y
264	463064.13	2213144.97
59:32:0000000:46/чзy1(14)		
268	463110.81	2213177.79
269	463118.84	2213168.22
270	463125.37	2213173.31
271	463118.38	2213185.26
268	463110.81	2213177.79
59:32:0000000:46/чзy1(15)		
272	463120.26	2213193.94
273	463130.14	2213177.03
274	463261.50	2213279.40
275	463268.18	2213273.88
276	463312.04	2213237.65
277	463320.67	2213230.52
278	463334.94	2213244.57
279	463265.82	2213301.73
280	463257.45	2213301.87
272	463120.26	2213193.94
59:32:0000000:46/чзy1(16)		
281	463349.16	2213208.05
282	463390.12	2213173.48
283	463398.62	2213168.08
284	463406.59	2213168.32
285	463446.99	2213207.99
286	463469.80	2213232.14
287	463473.85	2213237.08
288	463492.50	2213274.64
289	463493.44	2213276.93
290	463449.80	2213223.30
291	463405.42	2213168.79
292	463360.66	2213207.95
293	463369.72	2213217.83
294	463364.39	2213223.05
281	463349.16	2213208.05
59:32:0000000:46/чзy1(17)		
295	463490.78	2213257.68
296	463491.75	2213258.87
297	463523.22	2213280.54
298	463524.97	2213291.91
299	463513.86	2213302.22
300	463511.13	2213299.50
301	463506.61	2213293.43
302	463497.97	2213272.18
295	463490.78	2213257.68
59:32:0000000:46/чзy1(18)		

Изн. № подл.	Подп. и дата	Взам. инв. №

Изм.	Кол.уч.	Лист	№ док.	Подп.	Дата	7003-ПМТ	Лист
							49



Обозначение характерных точек границ	Координаты, м	
	X	Y
303	462647.18	2211939.33
304	462648.47	2211939.63
305	462648.13	2211951.06
306	462649.66	2211995.54
307	462652.45	2212015.77
308	462642.05	2212015.66
309	462644.85	2211952.55
310	462644.86	2211952.30
311	462644.88	2211952.05
312	462644.89	2211951.80
313	462644.91	2211951.55
314	462644.92	2211951.30
315	462644.94	2211951.06
316	462644.97	2211950.80
317	462644.98	2211950.55
318	462645.02	2211950.31
319	462645.03	2211950.05
320	462645.07	2211949.81
321	462645.09	2211949.56
322	462645.13	2211949.32
323	462645.19	2211948.82
324	462645.23	2211948.57
325	462645.26	2211948.32
326	462645.30	2211948.07
327	462645.34	2211947.83
328	462645.38	2211947.58
329	462645.42	2211947.33
330	462645.47	2211947.08
331	462645.52	2211946.84
332	462645.57	2211946.59
333	462645.61	2211946.35
334	462645.66	2211946.10
335	462645.72	2211945.86
336	462645.78	2211945.61
303	462647.18	2211939.33
59:32:0000000:46/чзy1(19)		
337	462642.03	2212051.66
338	462653.87	2212051.79
339	462652.23	2212079.99
340	462650.80	2212072.78
337	462642.03	2212051.66

Взам. инв. №	
Подп. и дата	
Инв. № подл.	

							7003-ПМТ	Лист
Изм.	Кол.уч.	Лист	№ док.	Подп.	Дата			50

Российская Федерация

Обозначение характерных точек границ	Координаты, м	
	X	Y
1	2	3
59:32:4470101:1884/чзу1		
1	462652.23	2212079.99
2	462653.87	2212051.79
3	462662.27	2212051.88
4	462661.95	2212081.82
5	462663.02	2212082.68
6	462662.95	2212084.35
7	462653.56	2212087.36
8	462653.50	2212086.35
1	462652.23	2212079.99

2.3 Сведения о границах территории, применительно к которой осуществляется подготовка проекта межевания территории

Обозначение характерных точек границ	Координаты, м	
	X	Y
1	460621,49	2208996,10
2	460611,55	2208980,15
3	460570,90	2209003,16
4	460544,04	2209015,94
5	460513,76	2209028,85
6	460485,71	2209045,46
7	460477,65	2209051,29
8	460445,79	2209070,42
9	460398,53	2209099,19
10	460367,05	2209118,14
11	460337,86	2209132,94
12	460241,91	2209163,48
13	460178,71	2209182,59
14	460152,58	2209192,30
15	460095,66	2209214,18
16	460031,45	2209238,92
17	459966,38	2209264,63
18	459942,64	2209275,22
19	459885,84	2209305,39
20	459826,26	2209328,53
21	459746,85	2209356,55
22	459687,61	2209375,86
23	459619,90	2209393,94
24	459625,08	2209413,26
25	459692,93	2209395,16
26	459753,37	2209375,45
27	459833,06	2209347,35
28	459894,10	2209323,63
29	459951,52	2209293,16
30	459974,28	2209283,01
31	460038,71	2209257,56

Взам. инв. №

Подп. и дата

Инв. № подл.

Лист

7003-ПМТ

51

Изм. Кол-во Лист № док. Подп. Дата



Обозначение характерных точек границ	Координаты, м	
	X	Y
83	460452,51	2210486,89
84	460474,00	2210508,07
85	460527,42	2210548,98
86	460548,76	2210577,55
87	460559,77	2210606,47
88	460566,07	2210637,09
89	460567,42	2210706,38
90	460576,46	2210757,39
91	460585,35	2210791,56
92	460598,84	2210819,38
93	460615,96	2210846,06
94	460636,87	2210874,94
95	460653,02	2210894,28
96	460724,14	2210990,74
97	460709,25	2211004,18
98	460637,26	2210906,60
99	460621,07	2210887,24
100	460599,44	2210857,34
101	460581,36	2210829,18
102	460566,49	2210798,50
103	460556,84	2210761,45
104	460547,48	2210708,64
105	460546,09	2210639,25
106	460540,51	2210612,07
107	460531,06	2210587,27
108	460513,04	2210563,14
109	460460,86	2210523,21
110	460437,35	2210500,03
111	460409,99	2210463,01
112	460373,76	2210435,51
113	460342,64	2210414,21
114	460302,04	2210384,12
115	460302,04	2210384,12
116	460246,80	2210334,55
117	460225,21	2210316,39
118	460213,24	2210307,83
119	460213,24	2210307,83
120	460214,08	2210301,86
121	460208,16	2210297,71
122	460203,53	2210300,89
123	460187,75	2210292,19
124	460156,77	2210272,20
125	460098,33	2210229,14
126	459987,44	2210140,69
127	459911,29	2210074,31
128	459891,40	2210060,02
129	459891,40	2210060,02
130	459826,52	2210000,07
131	459784,86	2209966,95
132	459784,17	2209968,44
133	459751,53	2209953,26
134	459777,36	2209897,70
135	459742,48	2209869,47

Изм.	Кол.уч.	Лист	№ док.	Подп.	Дата

Взам. инв. №

Подп. и дата

Инв. № подл.

7003-ПМТ

Лист

53



Обозначение характерных точек границ	Координаты, м	
	X	Y
189	462411,91	2211431,68
190	462397,31	2211462,29
191	462402,45	2211527,68
192	462454,04	2211552,29
193	462437,87	2211586,19
194	462439,87	2211587,15
195	462545,51	2211645,71
196	462568,70	2211651,49
197	462576,78	2211664,93
198	462598,89	2211668,43
199	462667,69	2211706,57
200	462688,66	2211730,86
201	462703,85	2211736,81
202	462698,21	2211755,25
203	462692,62	2211770,82
204	462668,44	2211761,60
205	462592,17	2211764,05
206	462592,71	2211780,94
207	462601,11	2211883,95
208	462605,43	2211979,92
209	462604,79	2212015,27
210	462632,09	2212015,56
211	462629,70	2211997,12
212	462628,13	2211950,98
213	462628,62	2211934,34
214	462630,43	2211918,66
215	462630,54	2211904,16
216	462628,11	2211890,82
217	462610,60	2211837,21
218	462629,57	2211830,88
219	462647,53	2211885,88
220	462650,56	2211902,42
221	462650,43	2211919,90
222	462648,58	2211935,78
223	462648,13	2211951,06
224	462649,66	2211995,54
225	462652,45	2212015,77
226	462698,65	2212016,26
227	462698,13	2212065,41
228	462762,20	2212120,34
229	462762,20	2212120,34
230	462707,11	2212213,46
231	462707,11	2212213,46
232	462704,57	2212452,50
233	462763,73	2212487,50
234	462726,76	2212550,00
235	462804,93	2212586,57
236	462797,68	2212577,97
237	462812,97	2212565,08
238	462860,13	2212621,01
239	462844,84	2212633,90
240	462814,15	2212597,51
241	462723,69	2212555,19

Изм.	Кол.уч.	Лист	№ док.	Подп.	Дата

Взам. инв. №

Подп. и дата

Инв. № подл.

7003-ПМТ

Лист

55



Обозначение характерных точек границ	Координаты, м	
	X	Y
242	462701,40	2212592,87
243	462744,48	2212715,26
244	462760,18	2212753,92
245	462776,67	2212775,37
246	462806,29	2212806,41
247	462867,42	2212876,58
248	462946,56	2212959,55
249	463055,13	2213069,55
250	463067,60	2213082,79
251	463116,19	2213113,40
252	463167,87	2213031,36
253	463233,20	2213072,51
254	463291,05	2213101,61
255	463292,98	2213135,20
256	463318,51	2213174,81
257	463340,32	2213199,34
258	463349,16	2213208,05
259	463390,12	2213173,48
260	463398,62	2213168,08
261	463406,59	2213168,32
262	463446,99	2213207,99
263	463469,80	2213232,14
264	463491,75	2213258,87
265	463491,75	2213258,87
266	463523,22	2213280,54
267	463524,97	2213291,91
268	463513,86	2213302,22
269	463517,23	2213305,56
270	463463,24	2213359,89
271	463457,86	2213354,55
272	463458,00	2213354,68
273	463440,38	2213372,42
274	463415,57	2213347,72
275	463433,17	2213330,01
276	463416,67	2213313,62
277	463375,79	2213290,19
278	463381,70	2213279,88
279	463355,59	2213264,91
280	463334,94	2213244,57
281	463265,82	2213301,73
282	463257,45	2213301,87
283	463068,01	2213152,84
284	463043,88	2213131,48
285	462971,08	2213054,32
286	462948,22	2213032,72
287	462886,02	2212963,88
288	462840,93	2212916,85
289	462819,30	2212893,10
290	462795,73	2212869,82
291	462783,62	2212858,33
292	462772,43	2212847,86
293	462769,09	2212850,62
294	462747,41	2212824,45

Изм.	Кол.уч.	Лист	№ док.	Подп.	Дата

Взам. инв. №

Подп. и дата

Инв. № подл.

7003-ПМТ

Лист

56



Обозначение характерных точек границ	Координаты, м	
	X	Y
295	462750,79	2212821,23
296	462712,77	2212769,48
297	462697,00	2212740,56
298	462666,95	2212646,96
299	462655,20	2212614,50
300	462634,87	2212552,94
301	462630,98	2212535,40
302	462631,21	2212517,95
303	462633,62	2212502,62
304	462635,31	2212442,49
305	462639,35	2212408,36
306	462645,48	2212366,89
307	462648,54	2212311,34
308	462651,87	2212311,52
309	462656,06	2212249,29
310	462656,17	2212213,87
311	462655,27	2212114,72
312	462653,50	2212086,35
313	462650,80	2212072,78
314	462642,03	2212051,66
315	462568,15	2212050,88
316	462569,41	2211980,41
317	462565,17	2211886,22
318	462556,76	2211782,98
319	462555,48	2211743,08
320	462510,96	2211738,96
321	462450,66	2211713,09
322	462432,82	2211702,46
323	462376,24	2211659,24
324	462302,89	2211612,00
325	462215,47	2211552,30
326	462175,39	2211532,70
327	462153,21	2211523,98
328	462125,36	2211517,40
329	462024,40	2211497,99
330	461999,32	2211492,40
331	461941,07	2211476,27
332	461870,52	2211442,46
333	461782,41	2211385,78
334	461693,56	2211352,70
335	461598,40	2211308,24
336	461598,40	2211308,24
337	461598,40	2211308,24
338	461519,14	2211267,50
339	461452,78	2211241,26
340	461389,99	2211220,75
341	461377,84	2211220,58
342	461358,30	2211222,74
343	461348,78	2211226,72
344	461328,28	2211231,54
345	461315,00	2211244,42
346	461297,48	2211248,54
347	461292,77	2211202,90

Изм.	Кол.уч.	Лист	№ док.	Подп.	Дата

Взам. инв. №

Подп. и дата

Инв. № подл.

7003-ПМТ

Лист

57



Обозначение характерных точек границ	Координаты, м	
	X	Y
348	461337,63	2211192,36
349	461349,11	2211187,56
350	461339,20	2211183,03
351	461331,88	2211178,88
352	461313,17	2211164,70
353	461288,19	2211141,66
354	460999,02	2210850,04
355	460969,78	2210823,14
356	460951,06	2210802,84
357	460908,45	2210850,16
358	460881,69	2210826,08
359	460924,24	2210778,82
46	460924,24	2210778,82
360	463364,39	2213223,05
361	463398,93	2213189,31
362	463454,64	2213245,34
363	463478,63	2213274,09
364	463478,63	2213274,09
365	463494,18	2213282,66
366	463465,35	2213311,91
367	463438,68	2213284,74
368	463424,93	2213276,86
369	463430,84	2213266,54
370	463377,53	2213235,99
360	463364,39	2213223,05
371	462651,17	2212521,26
372	462651,00	2212533,34
373	462654,17	2212547,62
374	462665,71	2212582,49
375	462690,93	2212539,86
371	462651,17	2212521,26
376	462653,83	2212481,82
377	462665,09	2212484,92
378	462662,42	2212498,07
379	462653,79	2212499,22
380	462651,92	2212514,99
381	462694,00	2212534,67
382	462714,42	2212500,15
383	462668,36	2212472,90
384	462669,47	2212368,21
385	462665,71	2212368,00
386	462655,29	2212443,89
376	462653,83	2212481,82
387	462627,88	2211725,66
388	462586,99	2211702,99
389	462554,57	2211697,86
390	462525,46	2211692,07
391	462501,14	2211689,21
392	462463,22	2211686,74

Взам. инв. №	
Подп. и дата	
Инв. № подл.	

Изм.	Кол.уч.	Лист	№ док.	Подп.	Дата

7003-ПМТ

Лист

58



Обозначение характерных точек границ	Координаты, м	
	X	Y
393	462450,14	2211683,29
394	462434,56	2211676,10
395	462417,11	2211665,09
396	462444,14	2211685,92
397	462459,96	2211695,35
398	462515,80	2211719,32
399	462573,86	2211724,77
387	462627,88	2211725,66
400	462516,71	2211670,90
401	462423,37	2211619,16
402	462389,87	2211603,18
403	462406,05	2211569,28
404	462368,19	2211551,22
405	462360,66	2211455,49
406	462363,90	2211448,71
407	462166,65	2211354,86
408	462071,56	2211420,35
409	461985,39	2211379,35
410	461742,67	2211272,39
411	461599,18	2211226,62
412	461563,17	2211192,56
413	461527,57	2211220,25
414	461444,84	2211186,49
415	461418,69	2211197,44
416	461496,62	2211233,86
417	461531,78	2211247,08
418	461576,19	2211267,50
419	461609,20	2211285,49
420	461689,24	2211326,09
421	461792,43	2211364,66
422	461881,69	2211423,28
423	461949,52	2211456,09
424	461987,60	2211466,76
425	462049,51	2211463,57
426	462101,19	2211475,70
427	462140,39	2211490,03
428	462208,31	2211512,53
429	462244,35	2211531,27
430	462295,77	2211563,75
431	462341,65	2211589,41
432	462382,85	2211616,78
433	462417,82	2211641,85
434	462440,56	2211656,28
435	462456,92	2211664,39
436	462466,60	2211666,94
437	462502,88	2211669,27
400	462516,71	2211670,90
438	462675,93	2212195,46
439	462681,22	2212186,51
440	462689,25	2212190,88
441	462722,69	2212130,90

Изм.	Кол. уч.	Лист	№ док.	Подп.	Дата
Изм.	Кол. уч.	Лист	№ док.	Подп.	Дата
Изм.	Кол. уч.	Лист	№ док.	Подп.	Дата

Взам. инв. №

Подп. и дата

Инв. № подл.

7003-ПМТ

Лист

59



Обозначение характерных точек границ	Координаты, м	
	X	Y
442	462675,01	2212092,37
443	462675,42	2212133,57
438	462675,93	2212195,46
444	463320,67	2213230,52
445	463314,21	2213224,15
446	463289,76	2213196,65
447	463257,58	2213146,73
448	463256,30	2213124,43
449	463215,48	2213103,90
450	463179,15	2213081,01
451	463140,42	2213142,48
452	463124,66	2213161,28
453	463065,93	2213124,29
454	463118,11	2213167,65
455	463261,50	2213279,40
444	463320,67	2213230,52
456	461372,77	2211177,65
457	461435,24	2211151,48
458	461468,93	2211157,44
459	461521,90	2211179,05
460	461546,95	2211159,56
461	461517,12	2211104,53
462	461469,30	2211062,15
463	461454,05	2211034,02
464	461396,07	2211023,22
465	461337,75	2210980,28
466	461241,62	2210916,95
467	461088,14	2210827,07
468	460992,43	2210756,88
469	460964,46	2210787,94
470	460983,96	2210809,02
471	461012,94	2210835,68
472	461294,68	2211119,30
473	461309,48	2211134,23
474	461325,93	2211149,28
475	461342,90	2211162,14
476	461363,06	2211173,57
456	461372,77	2211177,65
477	459820,66	2209772,87
478	459854,73	2209730,76
479	459790,48	2209676,22
480	459758,72	2209638,48
481	459763,69	2209647,71
482	459783,73	2209701,11
483	459814,19	2209762,83
477	459820,66	2209772,87
484	459695,89	2209553,53
485	459662,36	2209490,87
486	459643,45	2209500,99

Инд. № подл.	Подп. и дата	Взам. инв. №

Изм.	Кол.уч.	Лист	№ док.	Подп.	Дата

7003-ПМТ

Лист

60



Обозначение характерных точек границ	Координаты, м	
	X	Y
487	459655,84	2209516,21
484	459695,89	2209553,53
488	460937,82	2210764,13
489	460963,25	2210735,48
490	460758,94	2210585,65
491	460570,21	2210429,77
492	460033,02	2209968,08
493	459992,44	2209879,74
494	459958,17	2209882,90
495	459902,36	2209850,69
496	459890,88	2209848,09
497	459895,62	2209839,87
498	459959,52	2209876,75
499	459992,22	2209873,74
500	460019,04	2209817,07
501	459984,39	2209800,67
502	459968,27	2209799,17
503	459893,76	2209763,90
504	459882,18	2209754,07
505	459841,16	2209804,74
506	459875,77	2209860,63
507	460031,68	2209990,72
508	460102,74	2210044,01
509	460128,91	2210066,59
510	460185,24	2210108,52
511	460209,35	2210129,35
512	460255,61	2210175,57
513	460355,33	2210265,47
514	460484,16	2210373,52
515	460508,89	2210396,09
516	460567,39	2210442,78
517	460725,96	2210568,43
518	460849,89	2210679,20
519	460919,79	2210747,46
520	460937,62	2210763,95
488	460937,82	2210764,13

На период подготовки проекта часть территории занята действующими объектами инженерной инфраструктуры.

С целью рационального использования земель предполагается их минимальное занятие. Необходимая площадь земельных участков на период строительства определена в соответствии с разработанным проектом полосы отвода, проектом организации строительства, кадастровыми планами территории и действующими нормативными документами.

Взам. инв. №	
Подп. и дата	
Инв. № подл.	

						7003-ПМТ	Лист
Изм.	Кол.уч.	Лист	№ док.	Подп.	Дата		61

2.4 Целевое назначение лесов, вид (виды) разрешенного использования лесного участка, количественные и качественные характеристики лесного участка, сведения о нахождении лесного участка в границах особо защитных участков лесов (в случае, если подготовка проекта межевания территории осуществляется в целях определения местоположения границ, образуемых и (или) изменяемых лесных участков)

Таблица 2.4.1 Характеристика лесного участка на период строительства

Общая площадь - всего	В том числе									
	лесные земли					нелесные земли				
	занятые лесными насаждениями всего	в том числе покрытые лесными культурами	лесные питомники, плантации	не занятые лесными насаждениями	итого	дорог и	просеки, границы	болота	другие	итого
1	2	3	4	5	6	7	8	9	10	11
Пермское лесничество										
8,6700	3,5194	1,2276	-	-	3,5194	-	-	0,0602	5,0904	5,1506
Кунгурское лесничество										
10,2604	7,7541	-	-	-	7,7541	-	0,0140	-	2,4923	2,5063

Таблица 2.4.2. Характеристика насаждений проектируемого лесного участка на период строительства

Целевое назначение лесов (категория защитности лесов)	Номер квартала	Номер выдела	Состав насаждения или характеристика лесного участка при отсутствии насаждения	Площадь (га)/ запас древесины при наличии (куб. м)	в том числе по группам возраста древостоя (га/куб. м)			
					Молодняки	Средне-возрастные	Приспевающие	Спелые и перестойные
1	2	3	4	5	6	7	8	9
<i>Кунгурское участковое лесничество (Кукуштанское)</i>								
Эксплуатационные леса	192	9 ч.	3ЛПН2ЛПН2Б2Е1П	2,4181 459	-	2.4181 459	-	-
	192	15 ч.	4Б2ЛПН2ЛПН2Е	4,3868 658	-	4.3868 658	-	-
	192	25 ч.	4Б1ОС2ЛПН3Е+П	0,1174 13	-	0.1174 13	-	-
	192	26 ч.	5Б3ЛПН2Е	0,4013 52	-	0.4013 52	-	-
	192	27 ч.	Прочие земли	1,0991 -	-	-	-	-
	192	43 ч.	Прочие трассы	0,4987 -	-	-	-	-
	192	44 ч.	Прочие земли	0,0448 -	-	-	-	-
	192	46 ч.	Прочие трассы	0,4852 -	-	-	-	-
	192	50 ч.	Просека квартальная ширина 0,5 м протяженность 4,0 км	0,0068 -	-	-	-	-
	192	51 ч.	Просека граничная ширина 0,5 м протяженность 3,7 км	0,0052 -	-	-	-	-
	193	1 ч.	8Б2Е	0,4305 47	-	0.4305 47	-	-
	193	7 ч.	Прочие земли	0,1119 -	-	-	-	-
	193	18 ч.	Прочие земли	0,1175 -	-	-	-	-
	193	20 ч.	Прочие земли	0,0017 -	-	-	-	-
	193	22 ч.	Прочие трассы	0,1334 -	-	-	-	-
	193	25 ч.	Просека граничная ширина 0,5 м протяженность 2,3 км	0,0020 -	-	-	-	-
Всего по Кунгурскому лесничеству				10,2604	-	7.7541	-	-

Взам. инв. №

Подп. и дата

Инв. № подл.

7003-ПМТ

Лист

62

Целевое назначение лесов (категория защитности лесов)	Номер квартала	Номер выдела	Состав насаждения или характеристика лесного участка при отсутствии насаждения	Площадь (га)/ запас древесины при наличии (куб. м)	в том числе по группам возраста древостоя (га/куб. м)				
					Молодняки	Средне-возрастные	Приспевающие	Спелые и перестойные	
									1229
Кукуштанское участковое лесничество									
Эксплуатационные леса	197	29 ч	Нефтепровод	1,1310 -	-	-	-	-	
	197	61 ч	5ЛП1Б1В1В2Е+П+ЛП	0,0787 9	-	0,0787 9	-	-	
	197	70 ч.	6Б2ЛП2Е+ИВ	0,0265 5	-	0,0265 5	-	-	
	197	71 ч	Прочие земли	0,0672 -	-	-	-	-	
	207	8 ч.	5ЛП3Б1Е1П	0,2490 70	-	-	-	0,2490 70	
	207	17 ч.	4Б2ЛП1ИВ3Е+П культуры-75 г.	0,1219 19	-	0,1219 19	-	-	
	207	18 ч.	ЛЭП	0,3571 -	-	-	-	-	
	207	21 ч.	6Б4ИВ+ОС	0,3136 3	0,3136 3	-	-	-	
	207	22 ч.	6Б2ЛП2Е+ИВ	0,8517 126	-	0,8517 126	-	-	
	207	30 ч.	8Б2ИВ	0,0885 7	-	0,0885 7	-	-	
	207	31 ч.	8Б2ИВ	0,1503 23	-	0,1503 23	-	-	
	207	32 ч.	Прочие земли	0,2951 -	-	-	-	-	
	207	36 ч.	7Б3Е+ЛП+ОС	0,0146 2	-	0,0146 2	-	-	
	207	37 ч.	ЛЭП	0,6800 -	-	-	-	-	
	Защитные леса (леса, расположенные в водоохраных зонах)	207	42 ч	7Б3Е+ЛП+ОС прибреж.защит.полоса шир.50 м озу: берегозаш.участ.лесов	0,2798 45	-	0,2798 45	-	-
		207	43 ч.	ЛЭП прибреж.защит.полоса шир.30 м	0,0246 -	-	-	-	-
Эксплуатационные леса	207	56 ч	4Б2ЛП1ОС3Е+П культуры-75 г.	0,4290 63	-	0,4253 63	-	-	
	207	57 ч	ЛЭП	0,7758 -	-	-	-	-	
Защитные леса (леса, расположенные в водоохраных зонах)	207	76 ч	ЛЭП прибреж.защит.полоса шир.30 м	0,0771 -	-	-	-	-	
	207	81 ч	Болото низинное осоковое прибреж.защит.полоса шир.30 м	0,0517 -	-	-	-	-	
	207	82 ч	4Б2ЛП1ОС3Е+П культуры-75 г. прибреж.защит.полоса шир.40 м озу: берегозаш.участ.лесов,	0,6767 102	-	0,6767 102	-	-	
	207	88 ч	Болото низинное осоковое прибреж.защит.полоса шир.30 м	0,0085 -	-	-	-	-	
	207	89 ч	Прочие земли прибреж.защит.полоса шир.30 м	0,3707 -	-	-	-	-	
	207	90 ч	8Б2Е прибреж.защит.полоса шир.40 м озу: берегозаш.участ.лесов,	0,2058 28	-	0,2058 28	-	-	
Эксплуатационные леса	207	91 ч	Прочие земли	0,4056 -	-	-	-	-	
	207	92 ч	ЛЭП	0,3687 -	-	-	-	-	
	207	93 ч	Прочие земли	0,2407 -	-	-	-	-	
Всего по Кукуштанскому участковому лесничеству:				8,3732 502	0,3136 3	2,9198 429	-	0,2490 70	
Рождественское участковое лесничество									
Эксплуатационные леса	419	9 ч.	прочие земли	0,0944 -	-	-	-	-	

Взам. инв. №

Подп. и дата

Инв. № подл.

7003-ПМТ

Лист

63

Изм. Кол.уч. Лист. № док. Подп. Дата

Целевое назначение лесов (категория защитности лесов)	Номер квартала	Номер выдела	Состав насаждения или характеристика лесного участка при отсутствии насаждения	Площадь (га)/ запас древесины при наличии (куб. м)	в том числе по группам возраста древостоя (га/куб. м)			
					Молодняки	Средне-возрастные	Приспевающие	Спелые и перестойные
	419	10 ч	прочие земли	0,2024	-	-	-	-
<i>Всего по Рождественскому участковому лесничеству</i>				0,2968	-	-	-	-
Всего по Пермскому лесничеству				8,6700	0,3145	2,8781	-	0,2490
				502	3	424	-	70

Таблица 2.4.3 Средние таксационные показатели насаждений проектируемого лесного участка на период строительства

Целевое назначение лесов	Хозяйство, преобладающая порода	Состав насаждений	Возраст	Бонитет	Полнота	Средний запас древесины(куб.м/га)				
						молодняки	средне-возрастные	приспевающие	спелые и перестойные	
1	2	3	4	5	6	7	8	9	10	
<i>Пермское лесничество</i>										
Эксплуатационные леса	Мягколиственные, Б	5Б2ЛП2Е1ИВ	40	2	0,6	-	140	-	-	-
<i>Кунгурское лесничество</i>										
Эксплуатационные леса	Мягколиственные, Б	4Б4ЛП2Е	49	2	0,6	-	521	-	-	-

Таблица 2.4.4 Характеристика лесного участка на период реконструкции

Общая площадь - всего	В том числе									
	лесные земли					нелесные земли				
	занятые лесными насаждениями всего	в том числе покрытые лесными культурами	лесные питомники, плантации	не занятые лесными насаждениями	итого	дороги	просеки, границы	болота	другие	итого
1	2	3	4	5	6	7	8	9	10	11
<i>Пермское лесничество</i>										
7,3828	2,4220	1,3380	-	-	2,4220	-	-	-	4,9608	4,9608
<i>Кунгурское лесничество</i>										
6,9299	1,1401	-	-	-	1,1401	-	0,0042	-	5,7856	5,7898

Таблица 2.4.5. Характеристика насаждений проектируемого лесного участка на период реконструкции

Целевое назначение лесов (категория защитности лесов)	Номер квартала	Номер выдела	Состав насаждения или характеристика лесного участка при отсутствии насаждения	Площадь (га)/ запас древесины при наличии (куб. м)	в том числе по группам возраста древостоя (га/куб. м)			
					Молодняки	Средне-возрастные	Приспевающие	Спелые и перестойные
1	2	3	4	5	6	7	8	9
<i>Кунгурское участковое лесничество (Кукуштанское)</i>								
Эксплуатационные леса	192	11 ч.	6Б2ЛПН2Е	0,2597	-	0,2597	-	-
				39		39		
	192	12ч.	6Б2ЛПН2Е	0,1251	-	0,1251	-	-
				19		19		
	192	15 ч.	4Б2ЛПН2ЛПН2Е	0,2791	-	0,2791	-	-
				42		42		
192	16ч.	6Б2ЛПН2Е	0,1168	-	0,1168	-	-	
			13		13			
192	18ч.	Прочие земли	1,1505	-	-	-	-	
192	21ч.	6Б2ЛПН2Е	0,0182	-	0,0182	-	-	
			2		2			

Взам. инв. №

Подп. и дата

Инв. № подл.

7003-ПМТ

Лист

64

Изм. Кол.уч. Лист. № док. Подп. Дата

Целевое назначение лесов (категория защитности лесов)	Номер квартала	Номер выдела	Состав насаждения или характеристика лесного участка при отсутствии насаждения	Площадь (га)/ запас древесины при наличии (куб. м)	в том числе по группам возраста древостоя (га/куб. м)			
					Молодняки	Средне-возрастные	Приспевающие	Спелые и перестойные
	192	23 ч.	8Б1ЛПН1Е	0,2969	-	0.2969	-	-
				39		39		
	192	27 ч.	Прочие земли	0,4287	-	-	-	-
				-		-		
	192	43 ч.	Прочие трассы	2,7097	-	-	-	-
				-		-		
	192	44 ч.	Прочие земли	0,0065	-	-	-	-
				-		-		
	192	46 ч.	Прочие трассы	0,1461	-	-	-	-
				-		-		
	192	50 ч.	Просека квартальная ширина 0,5 м протяженность 4.0 км	0,0030	-	-	-	-
				-		-		
	193	7 ч.	Прочие земли	0,6076	-	-	-	-
-				-				
193	18 ч.	Прочие земли	0,6616	-	-	-	-	
			-		-			
193	20 ч.	Прочие земли	0,0749	-	-	-	-	
			-		-			
193	23 ч.	8Б2Е	0,0443	-	0.0443	-	-	
			6		6			
193	25 ч.	Просека граничная ширина 0,5 м протяженность 2,3 км	0,0012	-	-	-	-	
			-		-			
Всего по Кунгурскому лесничеству				6.9299	-	1.1401	-	-
				160	-	160	-	-
Кукуштанское участковое лесничество								
Эксплуатационные леса	197	29 ч.	Нефтепровод	0,7068	-	-	-	-
				-		-		
	197	70 ч.	6Б2ЛП2Е+ИВ	0,0123	-	0.0123	-	-
				1		1		
207	18 ч.	ЛЭП	1,5011	-	-	-	-	
			-		-			
207	30 ч.	8Б2ИВ	0,0688	-	0.0688	-	-	
			5		5			
Защитные леса (леса, расположенные в водоохраных зонах)	207	43 ч.	ЛЭП прибреж.защит.полоса шир.30 м	0,7920	-	-	-	-
				-				
Эксплуатационные леса	207	44 ч.	7Б1ОЛС2Е+ИВ культуры-75 г	0,0081	-	0.0081	-	-
				1		1		
Защитные леса (леса, расположенные в водоохраных зонах)	207	48 ч.	5Б3ОЛС2Е озу: берегозащ.участ.лесов,	0,1420	-	0.1420	-	-
				10		10		
Эксплуатационные леса	207	50 ч.	4Б4ЛП1В1КЛ+П культуры-75 г.	0,4217	-	0.4217	-	-
				63		63		
Защитные леса (леса, расположенные в водоохраных зонах)	207	53 ч.	6Б1ЛП3Е+ОС+ИВ культуры-75 г. прибреж.защит.полоса шир.50 м озу: берегозащ.участ.лесов,	0,0289	-	0.0289	-	-
				4		4		
Эксплуатационные леса	207	57 ч.	ЛЭП	0,2217	-	-	-	-
				-		-		
Эксплуатационные леса	207	58 ч.	6Б1ЛП3Е+ОС культуры-75 г	0,2848	-	0.2848	-	-
				46		46		
Защитные леса (леса, расположенные в водоохраных зонах)	207	67 ч.	6Б1ЛП3Е+ОС+ИВ культуры-75 г. прибреж.защит.полоса шир.40 м озу: берегозащ.участ.лесов	0,5156	-	0.5156	-	-
				77		77		
Эксплуатационные леса	207	68 ч.	6Б1ЛП3Е+ОС+ИВ	0,0789	-	0.0789	-	-
				12		12		

Взам. инв. №

Подп. и дата

Инв. № подл.

Лист

7003-ПМТ

65

Целевое назначение лесов (категория защитности лесов)	Номер квартала	Номер выдела	Состав насаждения или характеристика лесного участка при отсутствии насаждения культуры-75 г.	Площадь (га)/ запас древесины при наличии (куб. м)	в том числе по группам возраста древостоя (га/куб. м)			
					Молодняки	Средне-возрастные	Приспевающие	Спелые и перестойные
Защитные леса (леса, расположенные в водоохранных зонах)	207	76 ч	ЛЭП прибреж.защит.полоса шир.40 м озю: берегозащ.участ.лесов	0,0933				
				-	-	-	-	
Эксплуатационные леса	207	92 ч.	ЛЭП	0,5905	-	-	-	-
	207	93 ч.	Прочие земли	0,0173	-	-	-	-
<i>Всего по Кукуштанскому участковому лесничеству:</i>				5,4838	-	1.5611	-	-
				219	-	219	-	-
Рождественское участковое лесничество								
Эксплуатационные леса	419	4 ч	5Б2ОС2ЛП1Е	-				
				0,0881	-	0.0881	-	-
		5 ч	прочие земли	12	-	12	-	-
				0,0739	-	-	-	-
		7 ч.	прочие земли	0,0685	-	-	-	-
				-	-	-	-	-
8 ч	5Б2ЛП2ОС1Е	0,7728	-	0.7728	-	-		
		108	-	108	-	-		
9 ч	прочие земли	0,8957	-	-	-	-		
		-	-	-	-	-		
<i>Всего по Рождественскому участковому лесничеству</i>				1,8990	-	0.8609	-	-
				120	-	120	-	-
Всего по Пермскому лесничеству				7,3828	-	2.4220	-	-
				339	-	339	-	-

Таблица 2.4.6 Средние таксационные показатели насаждений проектируемого лесного участка на период реконструкции

Целевое назначение лесов	Хозяйство, преобладающая порода	Состав насаждений	Возраст	Бонитет	Полнота	Средний запас древесины(куб.м/га)			
						молодняки	средне-возрастные	приспевающие	спелые и перестойные
1	2	3	4	5	6	7	8	9	10
<i>Пермское лесничество</i>									
Эксплуатационные леса	Мягколиственные, Б	5Б3ЛП2И В	41	2	0,6	-	65	-	-
<i>Кунгурское лесничество</i>									
Эксплуатационные леса	Мягколиственные, Б	5Б3ЛП2Е	40	2	0,6	-	33	-	-

Виды разрешенного использования лесов на проектируемом лесном участке

Заготовка древесины	<i>Кукуштанское участкового лесничества</i>	<i>в кв. №197 (части выделов 29,61,70,71), кв. №207 (части выделов 8,17,18,21,22,30,31,32,36,37,42,43,44,48,50,53,56,57,58,67,68,76,81,82,88,89,90,91,92,93)</i>
Заготовка живицы		
Заготовка и сбор недревесных лесных ресурсов		
Заготовка пищевых лесных ресурсов и сбор лекарственных растений		
Осуществление видов деятельности в сфере охотничьего хозяйства		

Взам. инв. №

Подп. и дата

Инв. № подл.

Лист

7003-ПМТ

66

Ведение сельского хозяйства	<i>Рождественское участковое лесничество</i>	<i>в кв. №419 (4,5,7,8,9,10)</i>		
Осуществление научно-исследовательской деятельности, образовательной деятельности				
Осуществление рекреационной деятельности				
Выращивание лесных плодовых, ягодных, декоративных растений, лекарственных растений				
Выращивание посадочного материала лесных растений (саженцев, сеянцев)			<i>Кунгурского участкового лесничества (Кукуштанское)</i>	<i>в кв. №192 (части выделов 9,11,12,15,16,18,21,23,25,26,27,43,44,46,50,51), кв. №193 (части выделов 1,7,18,20,22,23,25)</i>
Осуществление геологического изучения недр, разведка и добыча полезных ископаемых				
Строительство и эксплуатация водохранилищ и иных искусственных водных объектов, а также гидротехнических сооружений, морских портов, морских терминалов, речных портов, причалов				
Строительство, реконструкция, эксплуатация линейных объектов				
Переработка древесины и иных лесных ресурсов				
Осуществление религиозной деятельности				
Создание лесных плантаций и их эксплуатация	<i>Кукуштанское участкового лесничества</i>	<i>в кв. №197 (части выделов 29,61,70,71), кв. №207 (части выделов 8,17,18,21,22,30,31,32,36,37,44,50,56,57,58,68,91,92,93)</i>		
	<i>Кунгурского участкового лесничества (Кукуштанское)</i>	<i>в кв. №192 (части выделов 9,11,12,15,16,18,21,23,25,26,27,43,44,46,50,51), кв. №193 (части выделов 1,7,18,20,22,23,25)</i>		

Сведения об ограничении использования лесов

С учетом целевого назначения и правового режима лесов, установленного лесным законодательством Российской Федерации, лесохозяйственным регламентом Пермского лесничества ГКУ «Управление лесничествами Пермского края», Рождественского участкового лесничества, Кукуштанского участкового лесничества; Кунгурского лесничества ГКУ «Управление лесничествами Пермского края», Кунгурского участкового лесничества (Кукуштанское), предусмотрены следующие ограничения в использовании лесов:

– Эксплуатационные леса – в соответствии с частью 4 статьи 29 Лесного кодекса запрещается заготовка древесины в объеме, превышающем расчетную лесосеку (допустимый объем изъятия древесины), а также с нарушением возрастов рубок.

Взам. инв. №	
Подп. и дата	
Инв. № подл.	

Изм.	Кол.уч.	Лист	№ док.	Подп.	Дата	7003-ПМТ	Лист
							67

